



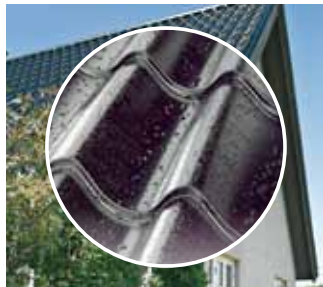
## Cenník

Platný od 18. 4. 2011

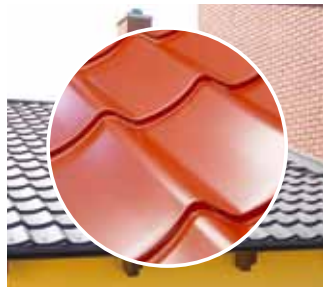
## LINDAB PONÚKA

### NAJŠIRŠÍ SORTIMENT STREŠNÝCH KRYTÍN NA SLOVENSKOM TRHU

#### VEĽKOFORMÁTOVÉ STREŠNÉ KRYTINY



Lindab Topline



Lindab Rova Profil



Lindab Rova Mega



Lindab Rova Maxima

#### FALCOVANÁ STREŠNÁ KRYTINA



Lindab Seamline



Lindab Click

#### MALOFORMÁTOVÁ STREŠNÁ KRYTINA



Lindab Rova Goodlock

#### STREŠNÁ KRYTINA S MINERÁLNYMI ZRNAMI



Lindab Roca

Naše výrobky Vám ponúkame v troch materiálových prevedeniach; Polyester, Matný Polyester a HB Polyester. Aký je medzi nimi rozdiel?

#### Polyester

Je organický dvojvrstvový povrch na báze polyesterov, ktorý je nanášaný kontinuálnym procesom na zvitkový pozinkovaný plech. Základný plech je pozinkovaný (275g/m<sup>2</sup>), hrúbka nanášaného polyesterového povrchu je 25µm. Vrstva je zabezpečená proti UV žiareniu. Pri výrobe akýchkoľvek klampiarskych výrobkov z takto povrchovo upravených plechoch sa kvalita povrchovej úpravy neznižuje a materiál sa nepoškodzuje.

#### Polyester matný

Ako už názov napovedá ide o matnú variantu už opísaného Polyesteru. Charakteristický je tiež väčšou hrúbkou polyesterového povrchu 30µm. Medzi zákazníkmi sú najobľúbenejšie farby tmavo šedá, hnedá a tehlovo červená.

#### HB Polyester

Je povrchová úprava na báze polyesteru o hrúbke 50µm, ktorá navyše obsahuje polyamidové častice a tým sa stáva odolnejšia. Povrchová úprava je nanášaná v ideálnych podmienkach v rámci výrobného procesu na pasivovaný podklad. Životnosť tohto materiálového prevedenia je 50 až 60 rokov.

#### Záručná doba

Na prémiový segment, čiže odkvapový systém Lindab Rainline, falcovnú krytinu Lindab Seamline, strešné krytiny Lindab Topline a Lindab Rova, ktoré sú vyrábané z materiálu HB Polyester, sa vzťahuje záručná lehota 30 rokov; Na produkty Lindab, ktoré sú v ponuke v povrchovej úprave Polyester 25 a Mat Polyester 30 sa vzťahuje záručná lehota 15 rokov; Ďalšiu skupinu výrobkov tvoria bezpečnostné prvky striech Lindab Safety a Lindab Protectline a profily ľahkých konštrukcií Lindab Construline s garanciou 10 rokov.

#### DOPORUČUJEME:

**Pri porovnávaní cenovej ponuky spoločnosti Lindab s konkurenčnými cenovými ponukami sa presvedčte, či je v cenovej ponuke uvažované s užitočnou krycou šírkou alebo celkovou šírkou krytiny. Pri cene za užitočnú kryciu šírku zákazník neplatí za prekrytia jednotlivých strešných profilov. Rozdiel v skutočnej cene, ktorú môžete zaplatiť navyše oproti cene v cenovej ponuke Lindab je v tomto prípade až 8%.**

# Obsah

Odkvapový systém

**Lindab Rainline** 4

Strešné krytiny

**Lindab Rova** 8

**Lindab LPA** 12

**Lindab Seamline** 13

**Lindab Click** 14

**Lindab Roca** 15

Trapézové profily

**Lindab Coverline** 16

Klmpiarske náradie

**Stubai** 21

Odvetrávacie prvky striech

**Lindab Vilpe** 23

Strešné okná a výlezy

**Lindab Window** 26

Bezpečnostné prvky striech

**Lindab Safety** 27

# Odkvapový systém Lindab Rainline

## Štandardné prvky odkvapového systému

### R - Pododkvapový žľab

dĺžka 4m a 6m

|                     |             |             |              |
|---------------------|-------------|-------------|--------------|
| rozmer (mm)         | 125         | 150         | 190*         |
| <b>€ bez DPH/bm</b> | <b>5,40</b> | <b>6,70</b> | <b>11,20</b> |
| € s DPH/bm          | 6,48        | 8,04        | 13,44        |
| ks/ucelené balenie  | 5           | 3           | 2            |



Rozmer 190mm sa vyrába z materiálu hrúbky 0,7mm

### K21 - Žľabový hák s príchytým jazýčkom

dĺžka háku 210mm

|                     |             |             |
|---------------------|-------------|-------------|
| rozmer (mm)         | 125         | 150         |
| <b>€ bez DPH/ks</b> | <b>2,80</b> | <b>3,00</b> |
| € s DPH/ks          | 3,36        | 3,60        |
| ks/ucelené balenie  | 50          | 50          |



### SROR - Odtoková rúra

dĺžka 3m a 5m

|                     |             |             |              |
|---------------------|-------------|-------------|--------------|
| rozmer (mm)         | 87          | 100         | 120*         |
| <b>€ bez DPH/bm</b> | <b>6,60</b> | <b>7,80</b> | <b>12,10</b> |
| € s DPH/bm          | 7,92        | 9,36        | 14,52        |
| ks/ucelené balenie  | 2           | 2           | 2            |



Rozmer 120mm sa vyrába z materiálu hrúbky 0,7mm

### K33 - Žľabový hák s príchytým jazýčkom

dĺžka háku 330mm

|                     |             |             |
|---------------------|-------------|-------------|
| rozmer (mm)         | 150         | 190*        |
| <b>€ bez DPH/ks</b> | <b>4,60</b> | <b>6,30</b> |
| € s DPH/ks          | 5,52        | 7,56        |
| ks/ucelené balenie  | 42          | 18          |



### MST - Medzikus k odtokovej rúre

dĺžka 1m, na oboch koncoch zúžený

|                     |             |              |              |
|---------------------|-------------|--------------|--------------|
| rozmer (mm)         | 87          | 100          | 120*         |
| <b>€ bez DPH/bm</b> | <b>9,15</b> | <b>11,00</b> | <b>13,95</b> |
| € s DPH/bm          | 10,98       | 13,20        | 16,74        |
| ks/ucelené balenie  | 12          | 8            | 9            |



### KFL - Žľabový hák so zaklapovacím uchytením

dĺžka háku 196mm

|                     |             |             |
|---------------------|-------------|-------------|
| rozmer (mm)         | 125         | 150         |
| <b>€ bez DPH/ks</b> | <b>2,60</b> | <b>2,80</b> |
| € s DPH/ks          | 3,12        | 3,36        |
| ks/ucelené balenie  | 50          | 40          |



### RGT - Žľabové čelo

suchý spoj, UNI

|                     |             |             |
|---------------------|-------------|-------------|
| rozmer (mm)         | 125         | 150         |
| <b>€ bez DPH/ks</b> | <b>2,30</b> | <b>2,60</b> |
| € s DPH/ks          | 2,76        | 3,12        |
| ks/ucelené balenie  | 25          | 25          |



### KFL35 - Žľabový hák so zaklapovacím uchytením

dĺžka háku 350mm

|                     |             |             |
|---------------------|-------------|-------------|
| rozmer (mm)         | 125         | 150         |
| <b>€ bez DPH/ks</b> | <b>4,35</b> | <b>4,70</b> |
| € s DPH/ks          | 5,22        | 5,64        |
| ks/ucelené balenie  | 30          | 25          |



### RSK - Žľabová spojka

suchý spoj, žľaby 190mm sa spájajú nitovaním a tesnia sa tmelom

|                     |             |             |
|---------------------|-------------|-------------|
| rozmer (mm)         | 125         | 150         |
| <b>€ bez DPH/ks</b> | <b>3,40</b> | <b>3,80</b> |
| € s DPH/ks          | 4,08        | 4,56        |
| ks/ucelené balenie  | 20          | 20          |



### SSK - Nastaviteľný žľabový hák

|                     |             |             |
|---------------------|-------------|-------------|
| rozmer (mm)         | 125         | 150         |
| <b>€ bez DPH/ks</b> | <b>2,50</b> | <b>2,50</b> |
| € s DPH/ks          | 3,00        | 3,00        |
| ks/ucelené balenie  | 50          | 40          |



### SOK - Žľabový kotlík

povolené kombinácie 125/87, 125/100, 150/100, 150/120, 190/120

|                     |             |             |              |
|---------------------|-------------|-------------|--------------|
| rozmer (mm)         | 125         | 150         | 190*         |
| <b>€ bez DPH/ks</b> | <b>6,20</b> | <b>7,50</b> | <b>17,90</b> |
| € s DPH/ks          | 7,44        | 9,00        | 21,48        |
| ks/ucelené balenie  | 10          | 15          | 6            |



### KFK - Žľabový hák so zaklapovacím uchytením na rímsu

|                     |             |             |
|---------------------|-------------|-------------|
| rozmer (mm)         | 125         | 150         |
| <b>€ bez DPH/ks</b> | <b>2,30</b> | <b>2,40</b> |
| € s DPH/ks          | 2,76        | 2,88        |
| ks/ucelené balenie  | 50          | 50          |



### KBO-N - Ohýbačka žľabových hákov

|                     |               |
|---------------------|---------------|
| rozmer              | UNI           |
| <b>€ bez DPH/ks</b> | <b>105,00</b> |
| € s DPH/ks          | 126,00        |
| ks/ucelené balenie  | 1             |



### STAG - Úchytku žľabu

požíva sa na spevnenie uchytenia žľabu medzi hákmi

|                     |             |
|---------------------|-------------|
| rozmer              | UNI         |
| <b>€ bez DPH/ks</b> | <b>1,30</b> |
| € s DPH/ks          | 1,56        |
| ks/ucelené balenie  | 50          |



### BK - Koleno odtokového potrubia

uhol 70°

|                     |             |             |              |
|---------------------|-------------|-------------|--------------|
| rozmer (mm)         | 87          | 100         | 120*         |
| <b>€ bez DPH/ks</b> | <b>6,40</b> | <b>8,20</b> | <b>11,60</b> |
| € s DPH/ks          | 7,68        | 9,84        | 13,92        |
| ks/ucelené balenie  | 20          | 20          | 15           |



### SST - Trň k objímke SSV, SV

pozinkovaný, dĺžka trňa 125mm, 175mm, 250mm, 300mm

|                     |             |             |             |             |
|---------------------|-------------|-------------|-------------|-------------|
| rozmer              | 125         | 175         | 250         | 300         |
| <b>€ bez DPH/ks</b> | <b>1,85</b> | <b>2,25</b> | <b>3,30</b> | <b>3,70</b> |
| € s DPH/ks          | 2,22        | 2,70        | 3,96        | 4,44        |
| ks/ucelené balenie  | 50          | 50          | 50          | 50          |



### UTK - Výtokové koleno

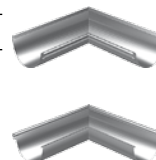
|                     |             |             |              |
|---------------------|-------------|-------------|--------------|
| rozmer (mm)         | 87          | 100         | 120*         |
| <b>€ bez DPH/ks</b> | <b>8,10</b> | <b>9,30</b> | <b>18,20</b> |
| € s DPH/ks          | 9,72        | 11,16       | 21,84        |
| ks/ucelené balenie  | 12          | 10          | 10           |



### RVI / RVY - Žľabový kút/roh

uhol 90°

|                     |              |              |              |
|---------------------|--------------|--------------|--------------|
| rozmer (mm)         | 125          | 150          | 190*         |
| <b>€ bez DPH/ks</b> | <b>17,20</b> | <b>20,30</b> | <b>35,50</b> |
| € s DPH/ks          | 20,64        | 24,36        | 42,60        |
| ks/ucelené balenie  | 5            | 5            | 5            |



uhol 135° - príplatok 50% k cene 90°  
uhol atypický - príplatok 100% k cene 90°  
rozmer 190 sa nevyrába v metalických odličkách

### SSVH - Objímka rúry na priskrutkovanie

|                     |             |             |             |
|---------------------|-------------|-------------|-------------|
| rozmer (mm)         | 87          | 100         | 120*        |
| <b>€ bez DPH/ks</b> | <b>2,10</b> | <b>2,40</b> | <b>3,00</b> |
| € s DPH/ks          | 2,52        | 2,88        | 3,60        |
| ks/ucelené balenie  | 20          | 20          | 20          |



### DVSIL - Filtračná vložka

nerozová

|                     |              |
|---------------------|--------------|
| rozmer              | UNI          |
| <b>€ bez DPH/ks</b> | <b>13,80</b> |
| € s DPH/ks          | 16,56        |
| ks/ucelené balenie  | 10           |



### SV - Objímka rúry k trňu SST

s lichobežníkovým klínom

|                     |             |             |             |
|---------------------|-------------|-------------|-------------|
| rozmer (mm)         | 87          | 100         | 120*        |
| <b>€ bez DPH/ks</b> | <b>2,30</b> | <b>2,60</b> | <b>3,25</b> |
| € s DPH/ks          | 2,76        | 3,12        | 3,90        |
| ks/ucelené balenie  | 20          | 20          | 20          |



### STIFT - Opravný lak

vreckové balenie 12 ml

|                     |             |
|---------------------|-------------|
| objem (ml)          | 12 ml       |
| <b>€ bez DPH/ks</b> | <b>8,90</b> |
| € s DPH/ks          | 10,68       |
| ks/ucelené balenie  | 1           |



### SSV - Objímka rúry k trňu SST

so samouzatváracím mechanizmom

|                     |             |             |             |
|---------------------|-------------|-------------|-------------|
| rozmer (mm)         | 87          | 100         | 120*        |
| <b>€ bez DPH/ks</b> | <b>2,10</b> | <b>2,40</b> | <b>3,00</b> |
| € s DPH/ks          | 2,52        | 2,88        | 3,60        |
| ks/ucelené balenie  | 20          | 20          | 20          |



### BF - Opravná farba

|                     |              |
|---------------------|--------------|
| objem (ml)          | 250ml        |
| <b>€ bez DPH/ks</b> | <b>28,00</b> |
| € s DPH/ks          | 33,60        |
| ks/ucelené balenie  | 1            |



## Ostatné prvky odkvapového systému

### SOKN - Odskok odtokovej rúry

použitie na 100mm odskok

|                     |              |              |
|---------------------|--------------|--------------|
| rozmer (mm)         | 87           | 100          |
| <b>€ bez DPH/ks</b> | <b>25,50</b> | <b>29,00</b> |
| € s DPH/ks          | 30,60        | 34,80        |
| ks/ucelené balenie  | 15           | 16           |



### SRORM - Prvok k napojeniu odtokovej rúry

|                     |             |             |
|---------------------|-------------|-------------|
| rozmer (mm)         | 87          | 100         |
| <b>€ bez DPH/ks</b> | <b>4,35</b> | <b>6,50</b> |
| € s DPH/ks          | 5,22        | 7,80        |
| ks/ucelené balenie  | 50          | 40          |



### TB - Strmeň na prekrytie háku

používa sa na prekrytie starých hákov

|                     |             |             |
|---------------------|-------------|-------------|
| rozmer (mm)         | 125         | 150         |
| <b>€ bez DPH/ks</b> | <b>2,20</b> | <b>2,40</b> |
| € s DPH/ks          | 2,64        | 2,88        |
| ks/ucelené balenie  | 50          | 50          |



### GROR - Vetvenie odtokových rúr

uhol 50° až 80°

|                     |              |              |
|---------------------|--------------|--------------|
| rozmer (mm)         | 87           | 100          |
| <b>€ bez DPH/ks</b> | <b>28,60</b> | <b>33,50</b> |
| € s DPH/ks          | 34,32        | 40,20        |
| ks/ucelené balenie  | 4            | 4            |



### RGV / RGH - Žľabové čelo

ľavé/pravé, upevňujú sa nitovaním a tesnia sa tmelom

|                     |             |
|---------------------|-------------|
| rozmer (mm)         | 190         |
| <b>€ bez DPH/ks</b> | <b>5,10</b> |
| € s DPH/ks          | 6,12        |
| ks/ucelené balenie  | 25          |



### VATK - Zberný lievik k odtokovej rúre

|                     |              |              |              |
|---------------------|--------------|--------------|--------------|
| rozmer (mm)         | 87           | 100          | 120          |
| <b>€ bez DPH/ks</b> | <b>34,50</b> | <b>37,25</b> | <b>39,00</b> |
| € s DPH/ks          | 41,40        | 44,70        | 46,80        |
| ks/ucelené balenie  | 5            | 5            | 5            |



### K24 - Žľabový hák s prichytným jazýčkom

dĺžka 240mm

|                     |             |
|---------------------|-------------|
| rozmer (mm)         | 190         |
| <b>€ bez DPH/ks</b> | <b>5,40</b> |
| € s DPH/ks          | 6,48        |
| ks/ucelené balenie  | 30          |



### BUTK - Spodný diel odtokovej rúry

výústenie do kanalizácie

|                     |             |              |
|---------------------|-------------|--------------|
| rozmer (mm)         | 87          | 100          |
| <b>€ bez DPH/ks</b> | <b>9,80</b> | <b>16,50</b> |
| € s DPH/ks          | 11,76       | 19,80        |
| ks/ucelené balenie  | 12          | 10           |



### RT - Zachytávač nečistôt

HD-Etenplast

|                     |             |
|---------------------|-------------|
| rozmer              | UNI         |
| <b>€ bez DPH/ks</b> | <b>8,20</b> |
| € s DPH/ks          | 9,84        |
| ks/ucelené balenie  | 10          |



### FUTK - Výklopná odbočka do sudu

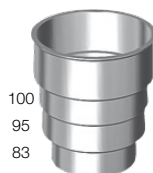
|                     |              |              |
|---------------------|--------------|--------------|
| rozmer (mm)         | 87           | 100          |
| <b>€ bez DPH/ks</b> | <b>22,40</b> | <b>25,20</b> |
| € s DPH/ks          | 26,88        | 30,24        |
| ks/ucelené balenie  | 4            | 4            |



### MRT - Objímka zachytávača nečistôt RT

HD-Etenplast

|                     |             |
|---------------------|-------------|
| rozmer              | UNI         |
| <b>€ bez DPH/ks</b> | <b>2,40</b> |
| € s DPH/ks          | 2,88        |
| ks/ucelené balenie  | 10          |



### OSK / OSKR - Zábrana proti preliatiu žľabu - kút

UNI

|                     |              |
|---------------------|--------------|
|                     | kút          |
| <b>€ bez DPH/ks</b> | <b>17,90</b> |
| € s DPH/ks          | 21,48        |
| ks/ucelené balenie  | 10           |



### SLS - Samočistiaci lapač nečistôt

HD-Etenplast

|                     |              |
|---------------------|--------------|
| rozmer              | UNI          |
| <b>€ bez DPH/ks</b> | <b>13,30</b> |
| € s DPH/ks          | 15,96        |
| ks/ucelené balenie  | 10           |



### OSK / OSKR - Zábrana proti preliatiu žľabu - rovina

UNI

|                     |              |
|---------------------|--------------|
|                     | rovina       |
| <b>€ bez DPH/ks</b> | <b>17,90</b> |
| € s DPH/ks          | 21,48        |
| ks/ucelené balenie  | 5            |



## Odkvapový systém štvorcového prierezu

### RER - Pododkvapový žľab

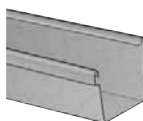
dĺžka 4m

rozmer (mm) 136

€ bez DPH/bm **13,26**

€ s DPH/bm 15,91

ks/ucelené balenie 5



### RERGV / RERGH - Žľabové čelo štvorcové

ľavé/pravé

rozmer (mm) 136

€ bez DPH/ks **10,11**

€ s DPH/ks 12,13

ks/ucelené balenie 20



### REK07 / REK21 - Žľabový hák štvorcový

REK07 – dĺžka háku 70mm, REK21 – dĺžka háku 210mm

REK07 REK21

€ bez DPH/ks **5,00** **6,17**

€ s DPH/ks 6,00 7,40

ks/ucelené balenie 50 50



### RERSK - Žľabová spojka s tesnením štvorcová

čistočne sa tesní tmelom

rozmer (mm) 136

€ bez DPH/ks **9,10**

€ s DPH/ks 10,92

ks/ucelené balenie 20



### REOK - Žľabový kotlík štvorcový

povolené kombinácie 136/87, 136/100

rozmer (mm) 136

€ bez DPH/ks **23,42**

€ s DPH/ks 28,10

ks/ucelené balenie 25



### RERVI / RERVY - Žľabový kút/roh štvorcový

rozmer (mm) 136

€ bez DPH/ks **51,44**

€ s DPH/ks 61,73

ks/ucelené balenie 4



## Farebná škála

| Rozmer 125/87 |   | Rozmer 150/100 |   | Rozmer 190/120 |  |
|---------------|---|----------------|---|----------------|--|
| 434           | <b>hnedá (najbližší RAL 8017)</b>           | 434            | <b>hnedá (najbližší RAL 8017)</b>             | 434            | hnedá (najbližší RAL 8017) *               |
| 758           | <b>tmavo červená (najbližší RAL 3009)</b>   | 758            | <b>tmavo červená (najbližší RAL 3009)</b>     | 758            | tmavo červená (najbližší RAL 3009) *       |
| 742           | <b>tehlovo červená (najbližší RAL 8004)</b> | 742            | <b>tehlovo červená (najbližší RAL 8004)</b>   | 742            | tehlovo červená (najbližší RAL 8004) *     |
| 015           | <b>čierna (najbližší RAL 9005)</b>          | 015            | <b>čierna (najbližší RAL 9005)</b>            | 015            | čierna (najbližší RAL 9005) *              |
| 087           | tmavo šedá (najbližší RAL 7011) *           | 087            | <b>tmavo šedá (najbližší RAL 7011)</b>        | 087            | tmavo šedá (najbližší RAL 7011) *          |
| 778           | farba medi (najbližší RAL 8003) *           | 778            | <b>farba medi (najbližší RAL 8003)</b>        | 778            | farba medi (najbližší RAL 8003) *          |
| 830           | borovicovo zelená (najbližší RAL 6020) *    | 830            | <b>borovicovo zelená (najbližší RAL 6020)</b> | 830            | borovicovo zelená (najbližší RAL 6020) *   |
| 001           | antická biela (najbližší RAL 9002) *        | 001            | <b>antická biela (najbližší RAL 9002)</b>     | 001            | antická biela (najbližší RAL 9002) *       |
| 044           | antracitová (najbližší RAL 7037) *          | 044            | antracitová (najbližší RAL 7037) *            | 044            | antracitová (najbližší RAL 7037) *         |
| 045           | strieborná metalíza (najbližší RAL 9006) *  | 045            | strieborná metalíza (najbližší RAL 9006) *    | 045            | strieborná metalíza (najbližší RAL 9006) * |

\* ostatné farebné odtiene, dodacia lehota 30 dní.

Dodacia lehota 10 dní – všetky štandardné prvky odkvapového systému v rozmeroch 125/87, 150/100 a v základnom farebnom prevedení (bez hviezdičky).

**Uvedenú farebnú škálu porovnajte s originál vzorkovníkom farieb Lindab.**

Odkvapový systém Lindab Rainline je najkompletnejší vyskúšaný program na odvodnenie striech. Charakterizuje ho vysoká kvalita materiálu a ľahká montáž. Základom je švédsky oceľový, žiarovo pozinkovaný plech s hrúbkou 0,6mm. Obojstranná povrchová úprava 50 µm zaručuje vysokú odolnosť voči korózii a prirodzene trvanlivú a príťažlivú farebnú povrchovú úpravu.

Spoločnosť Lindab a. s., garantuje, že na oceľovom systéme odvodnenia Lindab Rainline, ošetrovom ochrannou vrstvou laku HB Polyester, sa v období 30 rokov nevyskytne žiadna chyba materiálu, ochrannej vrstvy alebo výrobná chyba, ktorá by ovplyvnila odtok vody.

Lindab Rainline sa skladá z množstva prvkov, ktoré sú potrebné na dokonalé odvodňovanie strechy. Osvedčil sa nielen v oblastiach s veľkým množstvom snehu a silnými mrazmi, ale aj v krajinách s tropickým podnebí.

## Strešné krytiny Lindab Topline

Veľkoformátové strešné krytiny - produktová rada Rova

### Lindab Rova Maxima

hrúbka 0,5mm, užitočná krycia šírka 1 100mm

| Cena / m <sup>2</sup>  | Maxima 40    |       | Maxima 35    |       |
|------------------------|--------------|-------|--------------|-------|
|                        | bez DPH      | s DPH | bez DPH      | s DPH |
| Lesklý polyester 25 µm | <b>8,30</b>  | 9,96  | <b>8,40</b>  | 10,08 |
| Matný polyester 30 µm  | <b>9,80</b>  | 11,76 | <b>9,90</b>  | 11,88 |
| HB polyester 50 µm     | <b>10,60</b> | 12,72 | <b>10,70</b> | 12,84 |



### Lindab Rova Mega

hrúbka 0,5mm, užitočná krycia šírka 1 080mm

| Cena / m <sup>2</sup>  | Mega 40      |       | Mega 35      |       |
|------------------------|--------------|-------|--------------|-------|
|                        | bez DPH      | s DPH | bez DPH      | s DPH |
| Lesklý polyester 25 µm | <b>8,50</b>  | 10,20 | <b>8,60</b>  | 10,32 |
| Matný polyester 30 µm  | <b>10,10</b> | 12,12 | <b>10,20</b> | 12,24 |
| HB polyester 50 µm     | <b>10,90</b> | 13,08 | <b>11,00</b> | 13,20 |



### Lindab Rova Profil

hrúbka 0,5mm, užitočná krycia šírka 1 080mm

| Cena / m <sup>2</sup>  | Profil 35    |       | Profil 30    |       |
|------------------------|--------------|-------|--------------|-------|
|                        | bez DPH      | s DPH | bez DPH      | s DPH |
| Lesklý polyester 25 µm | <b>8,60</b>  | 10,32 | <b>8,70</b>  | 10,44 |
| Matný polyester 30 µm  | <b>10,20</b> | 12,24 | <b>10,30</b> | 12,36 |
| HB polyester 50 µm     | <b>10,90</b> | 13,08 | <b>11,00</b> | 13,20 |



Všetky ceny sú uvedené za užitočnú kryciu plochu. Pri zákazkách nad 100 m<sup>2</sup> je doprava na miesto určenia zdarma. V prípade malometrážnej zákazky do 30 m<sup>2</sup> sa účtuje jednorázový príplatok 14 € za balenie.

## Plech v tabuliach a zvitkoch

| Hrúbka                 | 0,50 mm     |       | 0,60 mm     |       | 0,75 mm      |       | 1,00 mm       |       |
|------------------------|-------------|-------|-------------|-------|--------------|-------|---------------|-------|
|                        | bez DPH     | s DPH | bez DPH     | s DPH | bez DPH      | s DPH | bez DPH       | s DPH |
| Pozink                 | <b>6,60</b> | 7,92  | <b>7,70</b> | 9,24  | <b>9,80</b>  | 11,76 | na vyžiadanie |       |
| Lesklý polyester 25 µm | <b>7,10</b> | 8,52  | <b>9,50</b> | 11,40 | <b>11,30</b> | 13,56 |               |       |
| Matný polyester 30 µm  | <b>8,60</b> | 10,32 |             |       |              |       |               |       |
| HB polyester 50 µm     | <b>9,40</b> | 11,28 |             |       |              |       |               |       |

Štandardný rozmer tabuľového plechu je 1230 x 2000mm.  
Tabuľový plech s úpravou polyester a matný polyester štandardne dodávame s ochrannou fóliou.  
Pri dodávke bez fólie zľava 0,15 €/m<sup>2</sup>.

## Navíjanie a delenie plechov

### Navíjanie zvitkov

| Cena / zvitok  | bez DPH      | s DPH  |
|--|--------------|--------|
| Manipulačný poplatok za navínutie zvitku do 20 bm            | <b>10,00</b> | 12,00  |
| Manipulačný poplatok za navínutie zvitku nad 20 bm (vrátane) |              | zdarma |

Platí pre štandardnú šírku zvitku 1230mm.

### Pozdĺžne delenie plechov

Minimálna dĺžka plechu pre pozdĺžne delenie je 25 bm.

| Cena   | bez DPH      | s DPH  |
|--|--------------|--------|
| Manipulačný poplatok za pozdĺžne delenie plechov do 100 m <sup>2</sup> spracovaného materiálu                        | <b>20,00</b> | 24,00  |
| Manipulačný poplatok za pozdĺžne delenie plechov od 100 m <sup>2</sup> do 1000 m <sup>2</sup> spracovaného materiálu | <b>10,00</b> | 12,00  |
| Manipulačný poplatok za pozdĺžne delenie plechov nad 1000 m <sup>2</sup> spracovaného materiálu                      |              | zdarma |
| Poplatok za balenie pozdĺžne delených zvitkov na výstupe (cena za zvitok)  | <b>3,00</b>  | 3,60   |

## Klmpiarske prvky a doplnky

### Hrebenáč škridlový

(RŠ 410mm)

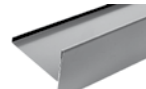
| Cena / ks              | bez DPH      | s DPH |
|------------------------|--------------|-------|
| Lesklý polyester 25 µm | <b>13,50</b> | 16,20 |
| Matný polyester 30 µm  | <b>15,50</b> | 18,60 |
| HB polyester 50 µm     | <b>16,60</b> | 19,92 |



### Záveterná lišta základná

(RŠ 307mm)

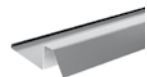
| Cena / ks              | bez DPH      | s DPH |
|------------------------|--------------|-------|
| Lesklý polyester 25 µm | <b>10,80</b> | 12,96 |
| Matný polyester 30 µm  | <b>11,30</b> | 13,56 |
| HB polyester 50 µm     | <b>12,60</b> | 15,12 |
| Pozink                 | <b>9,50</b>  | 11,40 |



### Záveterná lišta základná s prekrytím čelovej dosky

(RŠ 246mm)

| Cena / ks              | bez DPH      | s DPH |
|------------------------|--------------|-------|
| Lesklý polyester 25 µm | <b>8,80</b>  | 10,56 |
| Matný polyester 30 µm  | <b>9,40</b>  | 11,28 |
| HB polyester 50 µm     | <b>10,60</b> | 12,72 |
| Pozink                 | <b>8,10</b>  | 9,72  |



### Záveterná lišta dvojdielna

(RŠ 492mm)

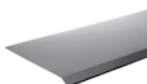
| Cena / ks              | bez DPH      | s DPH |
|------------------------|--------------|-------|
| Lesklý polyester 25 µm | <b>15,40</b> | 18,48 |
| Matný polyester 30 µm  | <b>16,10</b> | 19,32 |
| HB polyester 50 µm     | <b>18,30</b> | 21,96 |
| Pozink                 | <b>13,60</b> | 16,32 |



### Odkvapové lemovanie

(RŠ 246mm)

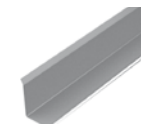
| Cena / ks              | bez DPH     | s DPH |
|------------------------|-------------|-------|
| Lesklý polyester 25 µm | <b>6,90</b> | 8,28  |
| Matný polyester 30 µm  | <b>7,40</b> | 8,88  |
| HB polyester 50 µm     | <b>8,20</b> | 9,84  |
| Pozink                 | <b>6,80</b> | 8,16  |



### Napojenie plechu na múr zhora/zboku

(RŠ 246mm)

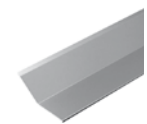
| Cena / ks              | bez DPH     | s DPH |
|------------------------|-------------|-------|
| Lesklý polyester 25 µm | <b>7,60</b> | 9,12  |
| Matný polyester 30 µm  | <b>8,40</b> | 10,08 |
| HB polyester 50 µm     | <b>9,10</b> | 10,92 |
| Pozink                 | <b>6,90</b> | 8,28  |



### Prechod rôznych sklonov A/B

(RŠ 246mm)

| Cena / ks              | bez DPH     | s DPH |
|------------------------|-------------|-------|
| Lesklý polyester 25 µm | <b>7,00</b> | 8,40  |
| Matný polyester 30 µm  | <b>7,50</b> | 9,00  |
| HB polyester 50 µm     | <b>8,30</b> | 9,96  |
| Pozink                 | <b>6,70</b> | 8,04  |



### Pultové lemovanie

(RŠ 246mm)

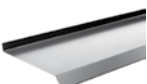
| Cena / ks              | bez DPH      | s DPH |
|------------------------|--------------|-------|
| Lesklý polyester 25 µm | <b>8,90</b>  | 10,68 |
| Matný polyester 30 µm  | <b>9,50</b>  | 11,40 |
| HB polyester 50 µm     | <b>10,70</b> | 12,84 |
| Pozink                 | <b>7,90</b>  | 9,48  |



### Parapetná doska

(RŠ 246mm)

| Cena / ks              | bez DPH     | s DPH |
|------------------------|-------------|-------|
| Lesklý polyester 25 µm | <b>7,30</b> | 8,76  |
| Matný polyester 30 µm  | <b>7,90</b> | 9,48  |
| HB polyester 50 µm     | <b>8,80</b> | 10,56 |
| Pozink                 | <b>6,60</b> | 7,92  |



### Úžlabie

(RŠ 492mm)

| Cena / ks              | bez DPH      | s DPH |
|------------------------|--------------|-------|
| Lesklý polyester 25 µm | <b>11,70</b> | 14,04 |
| Matný polyester 30 µm  | <b>13,40</b> | 16,08 |
| HB polyester 50 µm     | <b>14,30</b> | 17,16 |
| Pozink                 | <b>10,00</b> | 12,00 |



### Úžlabie s rozrážáčom vody

(RŠ 492mm)

| Cena / ks              | bez DPH      | s DPH |
|------------------------|--------------|-------|
| Lesklý polyester 25 µm | <b>11,90</b> | 14,28 |
| Matný polyester 30 µm  | <b>13,60</b> | 16,32 |
| HB polyester 50 µm     | <b>14,50</b> | 17,40 |
| Pozink                 | <b>10,20</b> | 12,24 |



### Ukončovací hrebenáč na nárožie

| Cena / ks              | bez DPH      | s DPH |
|------------------------|--------------|-------|
| Lesklý polyester 25 µm | <b>13,90</b> | 16,68 |
| Matný polyester 30 µm  | <b>15,10</b> | 18,12 |
| HB polyester 50 µm     | <b>16,20</b> | 19,44 |



### Hrebenáč s ventilačným otvorom

| Cena / ks              | bez DPH      | s DPH |
|------------------------|--------------|-------|
| Lesklý polyester 25 µm | <b>23,00</b> | 27,60 |
| Matný polyester 30 µm  | <b>24,80</b> | 29,76 |
| HB polyester 50 µm     | <b>25,80</b> | 30,96 |



### Čelo hrebenáča

| Cena / ks              | bez DPH     | s DPH |
|------------------------|-------------|-------|
| Lesklý polyester 25 µm | <b>3,80</b> | 4,56  |
| Matný polyester 30 µm  | <b>4,20</b> | 5,04  |
| HB polyester 50 µm     | <b>4,80</b> | 5,76  |



### Zachytávač snehu sedlový s výstuhou

| Cena / ks              | bez DPH      | s DPH |
|------------------------|--------------|-------|
| Lesklý polyester 25 µm | <b>13,00</b> | 15,60 |
| Matný polyester 30 µm  | <b>13,80</b> | 16,56 |
| HB polyester 50 µm     | <b>14,80</b> | 17,76 |
| Pozink                 | <b>11,30</b> | 13,56 |



### Sneholapy

| Cena / ks              | bez DPH     | s DPH |
|------------------------|-------------|-------|
| Lesklý polyester 25 µm | <b>1,60</b> | 1,92  |
| Matný polyester 30 µm  | <b>1,60</b> | 1,92  |



Ostatné neštandardné klampiarske prvky: spotrebovaný plech + 0,83 € bez DPH, 0,99 € s DPH, ohyb a strih/2bm.

(hrúbka klampiarskych prvkov = 0,5mm, dĺžka prvkov = 2 000mm)

## Spojovací materiál

### Kotviace skrutky

Balenie 250ks  
Použitie: 4,8 x 20mm (spojenie plech - plech), 4,8 x 35mm (spojenie plech - drevo)

|   | Cena / ks   |       |
|---|-------------|-------|
|   | bez DPH     | s DPH |
| Farmárske skrutky lakované 4,8 x 20mm, 4,8 x 35mm | <b>0,07</b> | 0,08  |

## Podstrešné fólie

|   | Cena / MJ                            |             |       |
|---|--------------------------------------|-------------|-------|
|   | MJ / Balenie                         | bez DPH     | s DPH |
| Kontaktná, vysokodifúzna fólia, 1,5 x 50 bm, Lindab ContactFoil 95  | 1 m <sup>2</sup> / 75 m <sup>2</sup> | <b>1,07</b> | 1,28  |
| Kontaktná, vysokodifúzna fólia, 1,5 x 50 bm, Lindab ContactFoil 135 | 1 m <sup>2</sup> / 75 m <sup>2</sup> | <b>1,38</b> | 1,66  |
| Superdifúzna kontaktná strešná fólia Tyvek Solid                    | 1 m <sup>2</sup> / 75 m <sup>2</sup> | <b>1,66</b> | 1,99  |

## Doplnky

|   | Cena / MJ    |             |       |
|---|--------------|-------------|-------|
|   | MJ / Balenie | bez DPH     | s DPH |
| Vetrací pás Lindab Roll, šírka 31 cm - šitý (hnedý, červený, tehlový, čierny) | bm / 5m      | <b>4,90</b> | 5,88  |
| Ochranná vetracia mriežka, šírka 5 cm (hnedá a červená)                       | bm / 5m      | <b>0,80</b> | 0,96  |
| Ochranná vetracia mriežka, šírka 8 cm (hnedá a červená)                       | bm / 5m      | <b>0,96</b> | 1,15  |
| Vetrací hrebeň  | 1 ks         | <b>0,83</b> | 1,00  |
| Tmel Sika Flex - 11 FC+ (biely, sivý, hnedý)*                                 | 1 ks         | <b>6,20</b> | 7,44  |
| Magnetický ťahovací nadstavec*  | 1 ks         | <b>3,80</b> | 4,56  |

\* Na tento produkt sa nevzťahujú rabatové podmienky.

## Tesnenia

|  | Cena / MJ    |             |       |
|--|--------------|-------------|-------|
|  | MJ / Balenie | bez DPH     | s DPH |
| Tesniaci pás univerzálny, dĺžka 1 m  | 1 ks         | <b>0,60</b> | 0,72  |
| Tesniaci pás na: Profil, dĺžka 1,08m / Maxima, dĺžka 1,13 / Mega dĺžka 1,08, vrch.+spod. | 1 pár        | <b>1,66</b> | 1,99  |
| Tesniaci pás na: Profil, dĺžka 1,08m / Maxima, dĺžka 1,13 / Mega dĺžka 1,08, vrchný      | 1 ks         | <b>1,33</b> | 1,60  |
| Tesniaci pás na: Profil, dĺžka 1,08m / Maxima, dĺžka 1,13 / Mega dĺžka 1,08, spodný      | 1 ks         | <b>1,00</b> | 1,20  |
| Tesniaci pás na Goodlock horný + dolný   | 1 pár        | <b>1,66</b> | 1,99  |
| Tesniaci pás na Goodlock horný   | 1 ks         | <b>1,33</b> | 1,60  |
| Tesniaci pás na Goodlock dolný   | 1 ks         | <b>1,00</b> | 1,20  |
| Tesnenie EPDM 3 x 25mm   | bm / 10m     | <b>0,96</b> | 1,15  |
| Tesniaca páska Rova Fol TPK 3 x 30mm   | bm / 25m     | <b>0,63</b> | 0,76  |

## Opravné farby

|                                 | Cena / MJ    |             |       |
|---------------------------------|--------------|-------------|-------|
|                                 | Balenie / MJ | bez DPH     | s DPH |
| Opravný lak, 12 ml (odporúčame) | 1 ks         | <b>8,90</b> | 10,68 |

# Strešná krytina Lindab Rova Goodlock

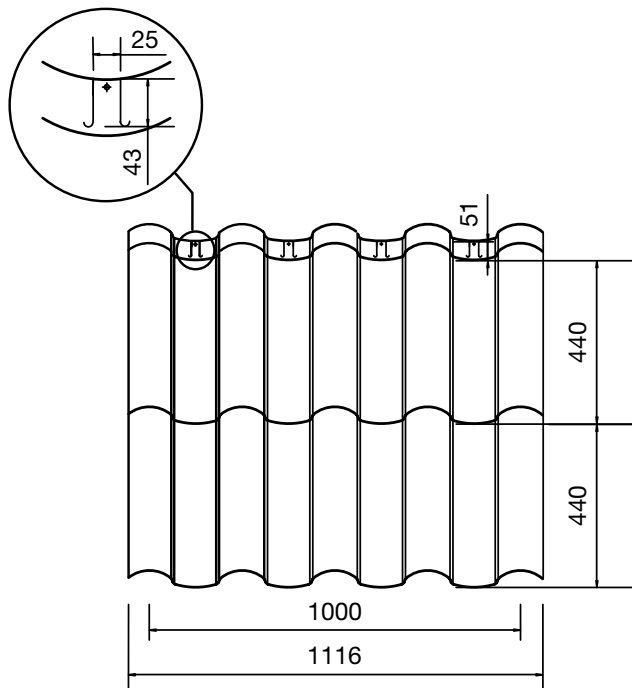
Maloformátová strešná krytina s unikátnym spôsobom kotvenia

## Lindab Rova Goodlock

hrúbka 0,5 mm, užitočná krycia šírka 1 000 mm, celková šírka 1 096 mm

| Cena / tabuľa              | bez DPH      | s DPH |
|----------------------------|--------------|-------|
| Matný polyester SSAB 30 µm | <b>11,30</b> | 13,56 |
| HB polyester 50 µm         | <b>12,30</b> | 14,76 |

Kotviace skrutky zdarma (4 ks/tabuľa)



### Výhody strešnej krytiny Goodlock:

- maloformátová strešná krytina s ukrytým zámkom
- vhodná pre rekonštrukciu ako aj moderné novostavby
- vďaka ukrytému zámku pôsobí strecha celistvo
- dlhá životnosť
- rýchla realizácia strešného systému a ľahká manipulácia
- okamžitá kúpa krytiny, bez vyhotovovania kladacích plánov
- bezproblémová preprava na miesto realizácie

Farebná škála: hnedá, zelená, čierna, tehlová, červená, šedá len v matnom prevedení.

## Klmpiarske prvky

### Štartovací profil

25 ks v balení

| Cena / ks | bez DPH     | s DPH |
|-----------|-------------|-------|
|           | <b>0,40</b> | 0,48  |



### Záveterná lišta základná Goodlock

(RŠ 307 mm)

| Cena / ks                  | bez DPH      | s DPH |
|----------------------------|--------------|-------|
| Matný polyester SSAB 30 µm | <b>11,30</b> | 13,56 |
| HB polyester 50 µm         | <b>12,30</b> | 14,76 |



Ďalšie klmpiarske prvky pre strešnú krytinu Goodlock sú rovnaké ako pre strešné krytiny produktovej rady Rova.

## Spojovací materiál

### Kotviace skrutky

|   | Balenie | Cena / ks   |       |
|---|---------|-------------|-------|
|   |         | bez DPH     | s DPH |
| Skrutky GOODLOCK WF 4,2 x 32 mm                         | 250 ks  | <b>0,06</b> | 0,07  |
| Farmárske skrutky pozinkované a lakované 4,8 x 60/80 mm | 100 ks  | <b>0,16</b> | 0,19  |

# Strešná krytina Lindab Topline

## Veľkoformátová strešná krytina LPA

### LPA 40

hrúbka 0,5mm, užitočná krycia šírka 1 000mm

| Cena / m <sup>2</sup> | bez DPH      | s DPH |
|-----------------------|--------------|-------|
| Polyester 25 µm       | <b>9,70</b>  | 11,64 |
| Matný polyester 30 µm | <b>12,10</b> | 14,52 |
| HB polyester 50 µm    | <b>12,90</b> | 15,48 |

V prípade objednávky do 30 m<sup>2</sup> vám bude účtovaný príplatok vo výške 40 €. Výroba v ČR.



## Príslušenstvo ku krytine LPA

### Hrebenáč ku krytine LPA

| Cena / ks              | bez DPH      | s DPH |
|------------------------|--------------|-------|
| Lesklý polyester 25 µm | <b>19,00</b> | 22,80 |
| Matný polyester 30 µm  | <b>23,00</b> | 27,60 |
| HB polyester 50 µm     | <b>24,00</b> | 28,80 |



### Čelo hrebenáča ku krytine LPA

| Cena / ks | bez DPH     | s DPH |
|-----------|-------------|-------|
|           | <b>6,20</b> | 7,44  |



### Koncový hrebenáč pre krytinu LPA

| Cena / ks | bez DPH      | s DPH |
|-----------|--------------|-------|
|           | <b>13,10</b> | 15,72 |



### Y - spoj hrebenáča pre krytinu LPA

| Cena / ks | bez DPH      | s DPH |
|-----------|--------------|-------|
|           | <b>27,70</b> | 33,24 |



### Príchytky k blezkozvodu - k hrebenáču

| Cena / ks | bez DPH     | s DPH |
|-----------|-------------|-------|
|           | <b>5,80</b> | 6,96  |



### Príchytky k blezkozvodu - univerzálne

| Cena / ks | bez DPH     | s DPH |
|-----------|-------------|-------|
|           | <b>3,50</b> | 4,20  |



### Tesniaci pás úžľabia - samolepiaci

| Cena / ks | bez DPH     | s DPH |
|-----------|-------------|-------|
|           | <b>1,60</b> | 1,92  |



### Opravná farba

| Cena / ks | bez DPH      | s DPH |
|-----------|--------------|-------|
| 250 ml    | <b>28,00</b> | 33,60 |



### Tesnenia ku krytine LPA

| Typ   | Názov                                | Cena / ks   |       |
|-------|--------------------------------------|-------------|-------|
|       |                                      | bez DPH     | s DPH |
| LPTPO | Tesnenie k LPA vrchné (pod hrebenáč) | <b>1,90</b> | 2,28  |
| LPTPU | Tesnenie k LPA spodné (k odkvapu)    | <b>1,70</b> | 2,04  |
| BPT   | Tesnenie univerzálne                 | <b>8,50</b> | 10,20 |

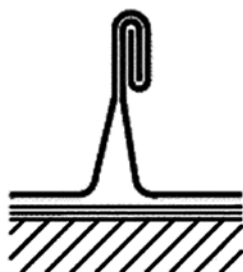
# Falcovaná strešná krytina a rovinné plechy Lindab Seamline

## Falcovaná strešná krytina

### Lindab Seamline

| Typ | Povrch       | Hrúbka | Hr. Povrchu | Rozmer (mm)  | Cena / m <sup>2</sup> |       |
|-----|--------------|--------|-------------|--------------|-----------------------|-------|
|     |              |        |             |              | bez DPH               | s DPH |
| PLX | HB Polyester | 0,6mm  | 50 µm       | 670 x 79 000 | <b>17,80</b>          | 21,36 |
| ALU | AL-zinok 185 | 0,6mm  | 25 µm       | 670 x 79 000 | <b>14,80</b>          | 17,76 |

Plech s mäkkým jadrom určený na výrobu krytiny s dvojitou stojatou drážkou. PLX sa štandardne dodáva s ochrannou fóliou. Príplatky: PLX do 79m = 30 € / zvitok. Minimálna dĺžka zvitku 30 bm.



## Príslušenstvo

| Typ | Názov                                    | rozmer   | ks/balenie | Cena / ks / bm* |       |
|-----|--|----------|------------|-----------------|-------|
|     |  |          |            | bez DPH         | s DPH |
| FK  | Príponka pre falcovaný plech pevná       | 30mm     | 100 a 400  | <b>0,20</b>     | 0,24  |
| GK  | Príponka pre falcovaný plech klzná ±15mm | 70mm     | 100 a 500  | <b>0,30</b>     | 0,36  |
| TBA | Samolepiaci tesniaci pás                 | 3 x 10mm | v bm*      | <b>0,60</b>     | 0,72  |

## Prenájom falcovacieho stroja

|                       | Cena / deň       |           |
|-----------------------|------------------|-----------|
|                       | bez DPH          | s DPH     |
| Falcovačka (tank)     | <b>20,00</b>     | 24,00     |
| Stavačka + falcovačka | <b>100,00</b>    | 120,00    |
| Postavenie falcov     | <b>0,60 €/bm</b> | 0,72 €/bm |

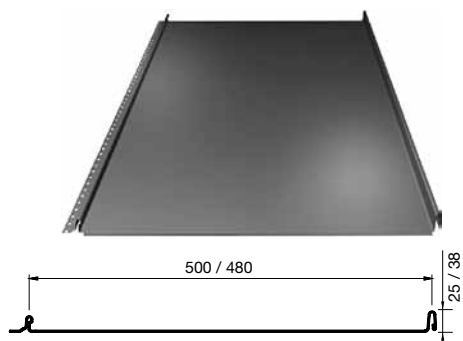
PLX s postavenými falcami vyrábame na mieru do dĺžky maximálne 5m. Rezervácia prenájmu stroja je nutná. V prípade záujmu kontaktujte našich obchodných zástupcov.

## Strešná krytina s click zámkom

## Vychádza z tvaru falcovanej strešnej krytiny

hrúbka 0,5mm

| Cena / m <sup>2</sup>  | Click 25     |       | Click 38     |       |
|------------------------|--------------|-------|--------------|-------|
|                        | bez DPH      | s DPH | bez DPH      | s DPH |
| Lesklý polyester 25 µm | <b>10,30</b> | 12,36 | <b>10,80</b> | 12,96 |
| Matný polyester 30 µm  | <b>12,70</b> | 15,24 | <b>13,30</b> | 15,96 |
| HB polyester 50 µm     | <b>13,90</b> | 16,68 | <b>14,60</b> | 17,52 |



## Farebné prevedenie Lindab Click

Číselné kódy označujú farbu Lindab (v zátvorke je uvedený najbližší RAL)

| Lesklý polyester 25 µm | Matný polyester 30 µm | HB polyester 50 µm |
|------------------------|-----------------------|--------------------|
| 434 (RAL 8017)         | 087 (RAL 7011)        | 044 (RAL 9007)     |
| 113 (RAL 1015)         | 762 (RAL 8004)        | 975 (RAL 6021)     |
| 045 (RAL 9006)         | 747 (RAL 3011)        | 778 (RAL 8003)     |
| 010 (RAL 9010)         | 830 (RAL 6020)        |                    |
| 758 (RAL 3009)         |                       |                    |
| 524 (RAL 5001)         |                       |                    |
| 087 (RAL 7011)         |                       |                    |
| 874 (RAL 6003)         |                       |                    |
| 742 (RAL 8004)         |                       |                    |
| 022 (RAL 7044)         |                       |                    |



## Klmpiarske prvky

## Štítové lemovanie

(RŠ 308mm)

| Cena / ks                  | bez DPH      | s DPH |
|----------------------------|--------------|-------|
| Polyester 25 µm            | <b>10,90</b> | 13,08 |
| Matný polyester SSAB 30 µm | <b>11,50</b> | 13,80 |
| HB polyester 50 µm         | <b>12,90</b> | 15,48 |



## Hrebenáč

(RŠ 410mm)

| Cena / ks                  | bez DPH      | s DPH |
|----------------------------|--------------|-------|
| Polyester 25 µm            | <b>11,90</b> | 14,28 |
| Matný polyester SSAB 30 µm | <b>13,60</b> | 16,32 |
| HB polyester 50 µm         | <b>14,50</b> | 17,40 |



## Úžľabie

(RŠ 500mm)

| Cena / ks                  | bez DPH      | s DPH |
|----------------------------|--------------|-------|
| Polyester 25 µm            | <b>11,70</b> | 14,04 |
| Matný polyester SSAB 30 µm | <b>13,40</b> | 16,08 |
| HB polyester 50 µm         | <b>14,30</b> | 17,16 |



## Odkvapové lemovanie

(RŠ 295mm)

| Cena / ks                  | bez DPH     | s DPH |
|----------------------------|-------------|-------|
| Polyester 25 µm            | <b>6,90</b> | 8,28  |
| Matný polyester SSAB 30 µm | <b>7,40</b> | 8,88  |
| HB polyester 50 µm         | <b>8,20</b> | 9,84  |



## Spojovací materiál

## Skrutka do dreva

| Skrutky do dreva s plochou hlavičkou V153 | Balenie | Cena / bal   |       |
|---|---------|--------------|-------|
|   |         | bez DPH      | s DPH |
|   | 250ks   | <b>10,20</b> | 12,24 |

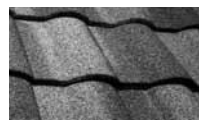
# Strešná krytina Lindab Roca

Maloformátová krytina s minerálnymi zrnami

## Lindab Roca Toscana

hrúbka 0,4 mm, krycia šírka 1 270 mm, dĺžka 365 mm

| Cena / tabuľa | bez DPH     | s DPH |
|---------------|-------------|-------|
|               | <b>7,60</b> | 9,12  |



## Lindab Roca Rustica

hrúbka 0,4 mm, krycia šírka 1 265 mm, dĺžka 370 mm

| Cena / tabuľa | bez DPH     | s DPH |
|---------------|-------------|-------|
|               | <b>7,00</b> | 8,40  |



## Lindab Roca Prestige\*

hrúbka 0,4 mm, krycia šírka 1 265 mm, dĺžka 370 mm

| Cena / tabuľa | bez DPH     | s DPH |
|---------------|-------------|-------|
|               | <b>8,80</b> | 10,56 |



## Lindab Roca Madera\*

hrúbka 0,4 mm, krycia šírka 1 260 mm, dĺžka 362 mm

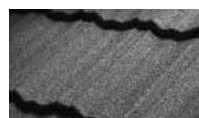
| Cena / tabuľa | bez DPH     | s DPH |
|---------------|-------------|-------|
|               | <b>7,70</b> | 9,24  |



## Lindab Roca Serena\*

hrúbka 0,4 mm, krycia šírka 1 280 mm, dĺžka 370 mm

| Cena / tabuľa | bez DPH     | s DPH |
|---------------|-------------|-------|
|               | <b>7,00</b> | 8,40  |



\* na objednávku, dodací termín do 30 dní

## Príslušenstvo

| Názov                             | Dĺžka / Rozmer (mm) | Balenie / ks | Cena / ks       |          |
|-----------------------------------|---------------------|--------------|-----------------|----------|
|                                   |                     |              | bez DPH         | s DPH    |
| CR-R - hrebenáč okrúhly           | 400                 |              | <b>5,15</b>     | 6,18     |
| CM-R - hrebenáč 6-hranný          | 405                 |              | <b>5,40</b>     | 6,48     |
| CCR-R - okrúhle čelo hrabenáča    | Ø 150               |              | <b>1,05</b>     | 1,26     |
| CCM-R - čelo hrabenáča 6-hranné   | 90/90/60            |              | <b>1,05</b>     | 1,26     |
| CD-R - hrebenáč hranatý dlhý      | 1 400               |              | <b>8,00</b>     | 9,60     |
| RL-R - bočné lemovanie            | 1 400               |              | <b>7,70</b>     | 9,24     |
| PC-R - vrchné lemovanie - toscana | 1 340               |              | <b>10,15</b>    | 12,18    |
| SS-R - odkvapové lemovanie        | 1 400               |              | <b>7,30</b>     | 8,76     |
| FR-R - štítové lemovanie          | 1 400               |              | <b>9,35</b>     | 11,22    |
| DV-R - úžľabie                    | 1 400               |              | <b>15,60</b>    | 18,72    |
| DW-R - úžľabie (Polyester 25 µm)  | 2 000               |              | <b>7,40</b>     | 8,88     |
| TP-R - tabuľový plech             | 457 x 1 400         |              | <b>9,40</b>     | 11,28    |
| CUI-S HDG - klinec                | 2,5 x 50            | 1 000        | <b>12,95</b>    | 15,54    |
| CUI-PG - klinec do klincovačky    | 2,5 x 51            | 2 200        | <b>128,70</b>   | 154,44   |
| CUI-G - klinec s podložkou        | 3,5 x 40            | 250          | <b>15,80</b>    | 18,96    |
| UNIFAST-L - skrutka do dreva      | 4,8 x 35            | 250          | <b>19,15</b>    | 22,98    |
| KIT-R - opravná sada              |                     | 1 ks         | <b>10,20</b>    | 12,24    |
| HV 110 ISO - odvetrávací prvok    | Ø 110               | 1 ks         | <b>60,20</b>    | 72,24    |
| IM 350 CT ROCA - klincovačka      |                     | 1 ks         | <b>1 092,30</b> | 1 310,76 |
| CIRCULAR-R - rotačná píla         |                     | 1 ks         | <b>602,90</b>   | 723,48   |

# Trapézové profily Lindab Coverline

## Trapézové profily - produktová rada Rova

### Trapéz T-8

krycia šírka 1 135 mm

| Hrúbka                | 0,50 mm     |       | 0,60 mm      |       | 0,75 mm     |       | 1,00 mm     |       |
|-----------------------|-------------|-------|--------------|-------|-------------|-------|-------------|-------|
|                       | bez DPH     | s DPH | bez DPH      | s DPH | bez DPH     | s DPH | bez DPH     | s DPH |
| Cena / m <sup>2</sup> |             |       |              |       |             |       |             |       |
| Pozink                | <b>7,10</b> | 8,52  | <b>8,20</b>  | 9,84  |             |       |             |       |
| Polyester 25 µm       | <b>7,80</b> | 9,36  | <b>10,30</b> | 12,36 | nedodáva sa |       | nedodáva sa |       |

### Trapéz T-12

krycia šírka 1 078 mm

| Hrúbka                | 0,50 mm     |       | 0,60 mm      |       | 0,75 mm      |       | 1,00 mm     |       |
|-----------------------|-------------|-------|--------------|-------|--------------|-------|-------------|-------|
|                       | bez DPH     | s DPH | bez DPH      | s DPH | bez DPH      | s DPH | bez DPH     | s DPH |
| Cena / m <sup>2</sup> |             |       |              |       |              |       |             |       |
| Pozink                | <b>7,30</b> | 8,76  | <b>8,60</b>  | 10,32 | <b>10,90</b> | 13,08 |             |       |
| Polyester 25 µm       | <b>8,00</b> | 9,60  | <b>10,90</b> | 13,08 | <b>12,90</b> | 15,48 | nedodáva sa |       |

### Trapéz T-18

krycia šírka 1 104 mm

| Hrúbka                | 0,50 mm     |       | 0,60 mm      |       | 0,75 mm      |       | 1,00 mm     |       |
|-----------------------|-------------|-------|--------------|-------|--------------|-------|-------------|-------|
|                       | bez DPH     | s DPH | bez DPH      | s DPH | bez DPH      | s DPH | bez DPH     | s DPH |
| Cena / m <sup>2</sup> |             |       |              |       |              |       |             |       |
| Pozink                | <b>7,40</b> | 8,88  | <b>8,70</b>  | 10,44 | <b>11,00</b> | 13,20 |             |       |
| Polyester 25 µm       | <b>8,20</b> | 9,84  | <b>10,80</b> | 12,96 | <b>12,80</b> | 15,36 | nedodáva sa |       |

### Trapéz TN-18

krycia šírka 1 104 mm

| Hrúbka                | 0,50 mm     |       | 0,60 mm      |       | 0,75 mm      |       | 1,00 mm     |       |
|-----------------------|-------------|-------|--------------|-------|--------------|-------|-------------|-------|
|                       | bez DPH     | s DPH | bez DPH      | s DPH | bez DPH      | s DPH | bez DPH     | s DPH |
| Cena / m <sup>2</sup> |             |       |              |       |              |       |             |       |
| Pozink                | <b>7,40</b> | 8,88  | <b>8,70</b>  | 10,44 | <b>11,00</b> | 13,20 |             |       |
| Polyester 25 µm       | <b>8,20</b> | 9,84  | <b>10,80</b> | 12,96 | <b>12,80</b> | 15,36 | nedodáva sa |       |

### Trapéz T-35

krycia šírka 1 025 mm

| Hrúbka                | 0,50 mm     |       | 0,60 mm      |       | 0,75 mm      |       | 1,00 mm     |       |
|-----------------------|-------------|-------|--------------|-------|--------------|-------|-------------|-------|
|                       | bez DPH     | s DPH | bez DPH      | s DPH | bez DPH      | s DPH | bez DPH     | s DPH |
| Cena / m <sup>2</sup> |             |       |              |       |              |       |             |       |
| Pozink                | <b>7,80</b> | 9,36  | <b>9,10</b>  | 10,92 | <b>11,50</b> | 13,80 |             |       |
| Polyester 25 µm       | <b>8,40</b> | 10,08 | <b>11,30</b> | 13,56 | <b>13,40</b> | 16,08 | nedodáva sa |       |

### Trapéz TN-35

krycia šírka 1 025 mm

| Hrúbka                | 0,50 mm     |       | 0,60 mm      |       | 0,75 mm      |       | 1,00 mm     |       |
|-----------------------|-------------|-------|--------------|-------|--------------|-------|-------------|-------|
|                       | bez DPH     | s DPH | bez DPH      | s DPH | bez DPH      | s DPH | bez DPH     | s DPH |
| Cena / m <sup>2</sup> |             |       |              |       |              |       |             |       |
| Pozink                | <b>7,80</b> | 9,36  | <b>9,10</b>  | 10,92 | <b>11,50</b> | 13,80 |             |       |
| Polyester 25 µm       | <b>8,40</b> | 10,08 | <b>11,30</b> | 13,56 | <b>13,40</b> | 16,08 | nedodáva sa |       |

### Trapéz TC-45

krycia šírka 900 mm (Výroba v ČR)

| Hrúbka                | 0,50 mm     |       | 0,60 mm      |       | 0,75 mm      |       | 1,00 mm     |       |
|-----------------------|-------------|-------|--------------|-------|--------------|-------|-------------|-------|
|                       | bez DPH     | s DPH | bez DPH      | s DPH | bez DPH      | s DPH | bez DPH     | s DPH |
| Cena / m <sup>2</sup> |             |       |              |       |              |       |             |       |
| Pozink                | <b>9,40</b> | 11,28 | <b>10,90</b> | 13,08 | <b>13,30</b> | 15,96 |             |       |
| Polyester 25 µm       | <b>9,80</b> | 11,76 | <b>13,00</b> | 15,60 | <b>15,60</b> | 18,72 | nedodáva sa |       |

**Trapéz TNC-45**

krycia šírka 900mm (Výroba v ČR)

| Hrúbka                | 0,50 mm     |       | 0,60 mm      |       | 0,75 mm      |       | 1,00 mm |             |
|-----------------------|-------------|-------|--------------|-------|--------------|-------|---------|-------------|
|                       | bez DPH     | s DPH | bez DPH      | s DPH | bez DPH      | s DPH | bez DPH | s DPH       |
| Cena / m <sup>2</sup> |             |       |              |       |              |       |         |             |
| Pozink                | <b>9,40</b> | 11,28 | <b>10,90</b> | 13,08 | <b>13,30</b> | 15,96 |         |             |
| Polyester 25 µm       | <b>9,80</b> | 11,76 | <b>13,00</b> | 15,60 | <b>15,60</b> | 18,72 |         | nedodáva sa |

**Trapéz TN-50**

krycia šírka 1 020 mm

| Hrúbka                | 0,50 mm     |       | 0,60 mm      |       | 0,75 mm      |       | 1,00 mm |               |
|-----------------------|-------------|-------|--------------|-------|--------------|-------|---------|---------------|
|                       | bez DPH     | s DPH | bez DPH      | s DPH | bez DPH      | s DPH | bez DPH | s DPH         |
| Cena / m <sup>2</sup> |             |       |              |       |              |       |         |               |
| Pozink                | <b>7,80</b> | 9,36  | <b>9,20</b>  | 11,04 | <b>11,60</b> | 13,92 |         |               |
| Polyester 25 µm       | <b>8,60</b> | 10,32 | <b>11,50</b> | 13,80 | <b>13,70</b> | 16,44 |         | na vyžiadanie |

**Trapéz TC-50**

krycia šírka 964mm (Výroba v ČR)

| Hrúbka                | 0,50 mm     |       | 0,60 mm      |       | 0,75 mm      |       | 1,00 mm |               |
|-----------------------|-------------|-------|--------------|-------|--------------|-------|---------|---------------|
|                       | bez DPH     | s DPH | bez DPH      | s DPH | bez DPH      | s DPH | bez DPH | s DPH         |
| Cena / m <sup>2</sup> |             |       |              |       |              |       |         |               |
| Pozink                | <b>9,10</b> | 10,92 | <b>10,40</b> | 12,48 | <b>12,80</b> | 15,36 |         |               |
| Polyester 25 µm       | <b>9,30</b> | 11,16 | <b>12,30</b> | 14,76 | <b>14,60</b> | 17,52 |         | na vyžiadanie |

**Trapéz TNC-50**

krycia šírka 964mm (Výroba v ČR)

| Hrúbka                | 0,50 mm     |       | 0,60 mm      |       | 0,75 mm      |       | 1,00 mm |               |
|-----------------------|-------------|-------|--------------|-------|--------------|-------|---------|---------------|
|                       | bez DPH     | s DPH | bez DPH      | s DPH | bez DPH      | s DPH | bez DPH | s DPH         |
| Cena / m <sup>2</sup> |             |       |              |       |              |       |         |               |
| Pozink                | <b>9,10</b> | 10,92 | <b>10,40</b> | 12,48 | <b>12,80</b> | 15,36 |         |               |
| Polyester 25 µm       | <b>9,30</b> | 11,16 | <b>12,30</b> | 14,76 | <b>14,60</b> | 17,52 |         | na vyžiadanie |

**Trapéz TN-60**

krycia šírka 920 mm

| Hrúbka                | 0,50 mm |       | 0,60 mm      |       | 0,75 mm      |       | 1,00 mm |               |
|-----------------------|---------|-------|--------------|-------|--------------|-------|---------|---------------|
|                       | bez DPH | s DPH | bez DPH      | s DPH | bez DPH      | s DPH | bez DPH | s DPH         |
| Cena / m <sup>2</sup> |         |       |              |       |              |       |         |               |
| Pozink                | -       | -     | <b>10,40</b> | 12,48 | <b>13,20</b> | 15,84 |         |               |
| Polyester 25 µm       | -       | -     | <b>12,90</b> | 15,48 | <b>15,50</b> | 18,60 |         | na vyžiadanie |

Cena pre matné odtiene = cena pre základné odtiene + 20 %.

Presnosť výroby: (tolerancia): dĺžka 0 - 3 000 mm: ±10 mm, dĺžka nad 3 000 mm: ±20 mm.

## Trapézové profily - produktová rada Lindab

**LTP 20 / LVP 20 (Dn <sup>1)</sup>)**

užitočná krycia šírka 1 020mm (Výroba v Maďarsku)

| Hrúbka                | 0,50 mm     |       | 0,60 mm      |       |
|-----------------------|-------------|-------|--------------|-------|
|                       | bez DPH     | s DPH | bez DPH      | s DPH |
| Cena / m <sup>2</sup> |             |       |              |       |
| Polyester 25 µm       | <b>9,20</b> | 11,04 | <b>12,10</b> | 14,52 |

**LTP 45 / LVP 45 (Dn <sup>1)</sup>)**

užitočná krycia šírka 900mm (Výroba v Maďarsku)

| Hrúbka                | 0,50 mm      |       | 0,60 mm      |       |
|-----------------------|--------------|-------|--------------|-------|
|                       | bez DPH      | s DPH | bez DPH      | s DPH |
| Cena / m <sup>2</sup> |              |       |              |       |
| Polyester 25 µm       | <b>10,40</b> | 12,48 | <b>13,70</b> | 16,44 |

LTP = strešný profil, LVP = stenový profil.

Dĺžky: LTP 20 0,5 mm = 210 až 10 000 mm. LTP 45 0,5 až 0,7 mm = 100 až 13 000 mm.

Presnosť výroby: (tolerancia): dĺžka 0 - 3 000 mm: ±10 mm, dĺžka nad 3 000 mm: ±20 mm.

<sup>1)</sup> Dn je označenie pre profil so stuzujúcim prelisom na vlnu. Výroba v Maďarsku.

## Klmpiarske prvky k trapézovým profilom

| Cena / ks                                     | Polyester 25 |       | Pozink       |       |
|---|--------------|-------|--------------|-------|
|   | bez DPH      | s DPH | bez DPH      | s DPH |
| Hrebenáč sedlový RŠ 307 mm                    | <b>11,70</b> | 14,04 | <b>11,10</b> | 13,32 |
| Záveterná lišta základná RŠ 246 mm            | <b>10,80</b> | 12,96 | <b>9,50</b>  | 11,40 |
| Odkvapové lemovanie RŠ 246 mm                 | <b>6,90</b>  | 8,28  | <b>6,80</b>  | 8,16  |
| Napojenie plechu na múr zhora/zdola RŠ 246 mm | <b>7,60</b>  | 9,12  | <b>6,90</b>  | 8,28  |
| Prechod rôznych sklonov A/B RŠ 246 mm         | <b>7,00</b>  | 8,40  | <b>6,70</b>  | 8,04  |
| Úžľabie RŠ 492 mm                             | <b>11,70</b> | 14,04 | <b>10,00</b> | 12,00 |
| Úžľabie s rozrážачom vody RŠ 492 mm           | <b>11,90</b> | 14,28 | <b>10,20</b> | 12,24 |

Ostatné neštandardné klmpiarske prvky: spotrebovaný plech + 0,83 € bez DPH, 0,99 € s DPH ohyb a strih/2bm.

## Spojovací materiál

## Kotviace skrutky

| Cena / ks  | Balenie | bez DPH     | s DPH |
|--|---------|-------------|-------|
| Farmárske skrutky pozinkované 4,8 x 20 mm, 4,8 x 35 mm       | 250 ks  | <b>0,06</b> | 0,07  |
| Farmárske skrutky lakované 4,8 x 20 mm, 4,8 x 35 mm          | 250 ks  | <b>0,07</b> | 0,08  |
| Farmárske skrutky pozinkované a lakované 4,8 x 60 mm / 80 mm | 100 ks  | <b>0,16</b> | 0,19  |

## Samovrtné skrutky do ocele

| Cena / ks   | Balenie  | Cena / ks   |       |
|---|----------|-------------|-------|
|   |          | bez DPH     | s DPH |
| Pozinkované 4,8 x 20 mm, DC2 a JT 2-2   | 250 ks   | <b>0,10</b> | 0,12  |
| Pozinkované 4,8 x 19 mm, DC3 a JT 2-3   | 250 ks   | <b>0,14</b> | 0,17  |
| Pozinkované 5,5 x 25 mm, DC5 a JT 2-6   | 250 ks   | <b>0,16</b> | 0,19  |
| Pozinkované 5,5 x 35 mm, DC12 a JT 2-12   | 250 ks   | <b>0,19</b> | 0,23  |
| Pozinkované 5,5 x 67 mm, DC12 a JT 2-12   | 100 ks   | <b>0,29</b> | 0,35  |
| Lakované 4,8 x 20 mm, DC2 a JT 2-2  | 250 ks   | <b>0,10</b> | 0,12  |
| Lakované 4,8 x 19 mm, DC3 a JT 2-3  | 250 ks   | <b>0,14</b> | 0,17  |
| Lakované 5,5 x 25 mm, DC5 a JT 2-6  | 250 ks   | <b>0,16</b> | 0,19  |
| Lakované 5,5 x 35 mm, DC12 a JT 2-12  | 250 ks   | <b>0,19</b> | 0,23  |
| Lakované 5,5 x 67 mm, DC12 a JT 2-12  | 100 ks   | <b>0,29</b> | 0,35  |
| Kryt hlavy skrutky - klobúčik lakovaný  | 250 ks   | <b>0,03</b> | 0,04  |
| Samovrtná skrutka SL 4, pozinkovaná pre ľahké profily. Do ľahkých profilov max. hr./2mm. 5,5 x 25 | 1 000 ks | <b>0,21</b> | 0,25  |

## Tesnenia

| Cena / MJ   | MJ / Balenie | Cena / MJ   |       |
|---|--------------|-------------|-------|
|   |              | bez DPH     | s DPH |
| Tesniaci pás k profilu T - 8, T - 12, T - 18 vrchný                     | 1 ks         | <b>0,93</b> | 1,12  |
| Tesniaci pás k profilu T - 8, T - 12, T - 18 spodný                     | 1 ks         | <b>0,73</b> | 0,88  |
| Tesniaci pás k profilu T - 8, T - 12, T - 18 vrchný + spodný            | 1 pár        | <b>1,33</b> | 1,60  |
| Tesniaci pás k profilu T-35, TC-45, TC-50, TN-50, TN-60 vrchný          | 1 ks         | <b>1,33</b> | 1,60  |
| Tesniaci pás k profilu T-35, TC-45, TC-50, TN-50, TN-60 spodný          | 1 ks         | <b>1,00</b> | 1,20  |
| Tesniaci pás k profilu T-35, TC-45, TC-50, TN-50, TN-60 vrchný + spodný | 1 pár        | <b>1,99</b> | 2,39  |
| Tesniaci pás k profilu LTP-85, TN-150 vrchný                            | 1 ks         | <b>1,99</b> | 2,39  |
| Tesniaci pás k profilu LTP-85, TN-150 spodný                            | 1 ks         | <b>1,66</b> | 1,99  |
| Tesniaci pás k profilu LTP-85, TN-150 vrchný + spodný                   | 1 pár        | <b>2,66</b> | 3,19  |
| Tesniaci pás TPL 2 k profilu LTP 20 spodný, šírka 1020 mm               | 1 ks         | <b>1,20</b> | 1,44  |
| Tesniaci pás TPS 2 k profilu LTP 20 vrchný, šírka 1020 mm               | 1 ks         | <b>1,30</b> | 1,56  |
| Tesniaci pás TPL 4 k profilu LTP 45 spodný, šírka 900 mm                | 1 ks         | <b>1,70</b> | 2,04  |
| Tesniaci pás TPS 4 k profilu LTP 45 vrchný, šírka 900 mm                | 1 ks         | <b>2,10</b> | 2,52  |
| Tesniaca páska Rova Fol TPK 3 x 30 mm                                   | bm / 25 m    | <b>0,63</b> | 0,76  |
| Samolepiaca páska 30 x 3 mm, dĺžka 30 m                                 | 1 kotúč      | <b>5,65</b> | 6,78  |
| Samolepiaca páska 10 x 3 mm, dĺžka 30 m                                 | 1 kotúč      | <b>2,20</b> | 2,64  |

## Antikondenzačná vrstva

| Příplatek za m <sup>2</sup> | bez DPH     | s DPH |
|-----------------------------|-------------|-------|
| LTP / LVP 20                | <b>3,70</b> | 4,44  |
| LTP / LVP 45                | <b>3,90</b> | 4,68  |

## Presvetľovacie profily k trapézom

| Hrúbka 1,00mm                         |  | Cena / m <sup>2</sup> |       |
|---------------------------------------|--|-----------------------|-------|
|                                       | Doba dodania   | bez DPH               | s DPH |
| PP - 35                               | 5 a 6m ks skladom, na mieru dodací termín 4 až 6 týždňov | <b>16,14</b>          | 19,37 |
| PP - 45                               | 4 - 6 týždňov  | <b>16,14</b>          | 19,37 |
| PP - 50                               | 4 - 6 týždňov  | <b>16,14</b>          | 19,37 |
| LTP / LVP 20, dostupné dĺžky 3 a 4,5m |  | <b>16,70</b>          | 20,04 |
| LTP / LVP 45, dostupné dĺžky 3 a 4,5m |  | <b>19,10</b>          | 22,92 |

## Štandardné nedelené manžety s kruhovou základňou

| Označenie  | Rozmer prechodu | Materiál | SOLO         |        | SET          |        |
|------------|-----------------|----------|--------------|--------|--------------|--------|
|            |                 |          | Cena         |        | Cena         |        |
|            |                 |          | bez DPH      | s DPH  | bez DPH      | s DPH  |
| MF 1 ROUND | 6,35 - 63,5     | EPDM     | <b>11,36</b> | 13,63  | <b>15,52</b> | 18,62  |
| MF 2 ROUND | 44,5 - 76,2     | EPDM     | <b>13,13</b> | 15,76  | <b>17,95</b> | 21,54  |
| MF 3 ROUND | 6,35 - 127      | EPDM     | <b>14,77</b> | 17,72  | <b>13,54</b> | 16,25  |
| MF 4 ROUND | 76,2-158,8      | EPDM     | <b>20,90</b> | 25,08  | <b>19,16</b> | 22,99  |
| MF 5 ROUND | 108-196,9       | EPDM     | <b>24,98</b> | 29,98  | <b>22,90</b> | 27,48  |
| MF 6 ROUND | 127-228,6       | EPDM     | <b>27,99</b> | 33,59  | <b>25,66</b> | 30,79  |
| MF 7 ROUND | 152,4 - 279,4   | EPDM     | <b>43,15</b> | 51,78  | <b>39,56</b> | 47,47  |
| MF 8 ROUND | 177,8-330,2     | EPDM     | <b>59,53</b> | 71,44  | <b>54,57</b> | 65,48  |
| MF 9 ROUND | 228,6-482,6     | EPDM     | <b>94,17</b> | 113,00 | <b>86,32</b> | 103,58 |

SET znamená, že prechodová manžeta je zabalená v kartónovej krabici spolu s primeraným množstvom silikónu a skrutiek na uchytenie.  
Farba čierna

## Delené manžety s kruhovou základňou

| Označenie   | Rozmer prechodu | Materiál | SOLO         |       |
|-------------|-----------------|----------|--------------|-------|
|             |                 |          | Cena         |       |
|             |                 |          | bez DPH      | s DPH |
| MF RF UNI 1 | 19,1-69,6       | EPDM     | <b>38,58</b> | 46,30 |
| MF RF UNI 2 | 50,8-184,2      | EPDM     | <b>57,22</b> | 68,66 |
| MF RF UNI 3 | 82,5-253,9      | EPDM     | <b>61,71</b> | 74,05 |

Farba čierna



# Produkty pre priemyselné stavby

## Trapézové profily

### Trapéz LTP-85

krycia šírka: 1 120mm, cena / m<sup>2</sup>

| Hrúbka                         | 0,75 mm                   | 0,88 mm | 1,00 mm | 1,25 mm |
|--------------------------------|---------------------------|---------|---------|---------|
| LPL plech-RAL 9002/9010* 15 µm | <b>ceny na vyžiadanie</b> |         |         |         |

### Trapéz TN-150

krycia šírka: 840mm, cena / m<sup>2</sup>

| Hrúbka                                   | 0,75 mm                   | 0,88 mm | 1,00 mm | 1,25 mm | 1,5 mm |
|--|---------------------------|---------|---------|---------|--------|
| Pozink<br>LPL plech-RAL 9002/9010* 15 µm | <b>ceny na vyžiadanie</b> |         |         |         |        |

\* iné farebné odtiene na vyžiadanie

Rovinné plechy k trapézovým profilom Lindab Rova vid' strana 7.

## C - Kazety

RAL 9002, 9010

| Hrúbka                  | 100 / 600                 |       | 125 / 600 |       | 150 / 600 |       |
|-------------------------|---------------------------|-------|-----------|-------|-----------|-------|
| Cena                    | bez DPH                   | s DPH | bez DPH   | s DPH | bez DPH   | s DPH |
| LPL plech 0,75 mm 15 µm | <b>ceny na vyžiadanie</b> |       |           |       |           |       |
| LPL plech 0,88 mm 15 µm |                           |       |           |       |           |       |
| LPL plech 1,00 mm 15 µm |                           |       |           |       |           |       |

## Sendvičové panely

|                           | PUR Panel D 1000<br>strešný | PUR Panel S 1000<br>stenový | PUR Panel U 1000<br>stenový | PUR Panel CH 1000<br>chladiarensky |
|---------------------------|-----------------------------|-----------------------------|-----------------------------|------------------------------------|
| Hrúbka panelu (mm)        | 40/80                       | 40                          | -                           | 120                                |
|                           | 60/100                      | 60                          | 60                          | 160                                |
|                           | 80/120                      | 80                          | 80                          | 180                                |
|                           | 100/140                     | 100                         | 100                         | 200                                |
| <b>ceny na vyžiadanie</b> |                             |                             |                             |                                    |

## Konštrukčné profily Z a C

| Hrúbka (mm) | 1,00 | 1,20 | 1,50 | 2,00 | 2,50 | 3,00 |
|-------------|------|------|------|------|------|------|
| Z100        | •    | •    | •    | •    | -    | -    |
| Z120        | •    | •    | •    | •    | •    | -    |
| Z150        | •    | •    | •    | •    | •    | -    |
| Z200 A      | •    | •    | •    | •    | •    | -    |
| Z200 B      | •    | •    | •    | •    | •    | -    |
| Z250        | -    | -    | •    | •    | •    | •    |
| Z300        | -    | -    | •    | •    | •    | •    |
| Z350        | -    | -    | -    | •    | •    | •    |

| Hrúbka (mm) | 0,70 | 1,00 | 1,20 | 1,50 | 2,00 | 2,50 | 3,00 |
|-------------|------|------|------|------|------|------|------|
| C70         | •    | •    | -    | •    | -    | -    | -    |
| C100        | •    | •    | •    | •    | •    | -    | -    |
| C120        | •    | •    | •    | •    | •    | •    | -    |
| C150        | •    | •    | •    | •    | •    | •    | -    |
| C200 A      | -    | •    | •    | •    | •    | -    | -    |
| C200 B      | -    | -    | -    | •    | •    | •    | -    |
| C250        | -    | -    | -    | •    | •    | •    | •    |
| C300        | -    | -    | -    | •    | •    | •    | •    |
| C350        | -    | -    | -    | -    | •    | •    | •    |

• ceny na vyžiadanie

## Nožnice na plech - viedenský typ

| Dĺžka  | bez DPH      | s DPH |
|--------|--------------|-------|
| 240 mm | <b>25,10</b> | 30,12 |
| 300 mm | <b>30,90</b> | 37,08 |



## Nožnice na plech - dierovacie pravé

| Dĺžka  | bez DPH      | s DPH |
|--------|--------------|-------|
| 250 mm | <b>20,30</b> | 24,36 |
| 300 mm | <b>24,00</b> | 28,80 |



## Nožnice na plech - dierovacie ľavé

| Dĺžka  | bez DPH      | s DPH |
|--------|--------------|-------|
| 250 mm | <b>20,30</b> | 24,36 |
| 300 mm | <b>25,20</b> | 30,24 |



## Nožnice na plech - univerzálne

| Dĺžka  | bez DPH      | s DPH |
|--------|--------------|-------|
| 270 mm | <b>26,00</b> | 31,20 |



## Nožnice na plech - univerzálne sprevodované

| Dĺžka  | bez DPH      | s DPH |
|--------|--------------|-------|
| 260 mm | <b>50,80</b> | 60,96 |



## Nožnice na plech - pelikánové

| Dĺžka  | bez DPH      | s DPH |
|--------|--------------|-------|
| 350 mm | <b>41,30</b> | 49,56 |



## Nožnice na plech - kombi P 280

| Dĺžka  | bez DPH      | s DPH |
|--------|--------------|-------|
| 280 mm | <b>42,00</b> | 50,40 |



### Nožnice na plech - kombi pravé sprevodované

| Dĺžka  | bez DPH      | s DPH |
|--------|--------------|-------|
| 260 mm | <b>52,30</b> | 62,76 |



### Kliešte klampiarske - univerzálne

| Dĺžka  | bez DPH      | s DPH |
|--------|--------------|-------|
| 300 mm | <b>28,10</b> | 33,72 |



### Kliešte ploché so zúbkami - pril. čap

| Dĺžka  | bez DPH      | s DPH |
|--------|--------------|-------|
| 240 mm | <b>30,60</b> | 36,72 |



### Kliešte falcovacie rovné - vklad. čap

| Rozmer | bez DPH      | s DPH |
|--------|--------------|-------|
| 40 mm  | <b>59,00</b> | 70,80 |
| 60 mm  | <b>59,30</b> | 71,16 |
| 80 mm  | <b>75,90</b> | 91,08 |



### Kliešte falcovacie 45°- pril. čap

| Rozmer | bez DPH      | s DPH |
|--------|--------------|-------|
| 40 mm  | <b>43,90</b> | 52,68 |
| 60 mm  | <b>44,00</b> | 52,80 |
| 80 mm  | <b>50,00</b> | 60,00 |



### Kliešte falcovacie rohové

| Rozmer | bez DPH      | s DPH |
|--------|--------------|-------|
| 60 mm  | <b>53,00</b> | 63,60 |



### Kliešte falcovacie 90°

| Rozmer | bez DPH      | s DPH |
|--------|--------------|-------|
| 40 mm  | <b>62,10</b> | 74,52 |



### Kliešte guľaté L = 240 mm

| Rozmer | bez DPH      | s DPH |
|--------|--------------|-------|
| 45 mm  | <b>28,10</b> | 33,72 |



## Odvetrávacie prvky striech

Pri skladbe strešného plášťa je dôležité zabezpečiť dostatočné odvetranie a zaistiť prechod vzduchu medzi spodnou plochou strešnej krytiny a tepelnou izoláciou strešnej konštrukcie resp. najvyšším stropom budovy. Jedným z dôvodov je vznik kondenzu na vnútornej strane krytiny. Dostatočné odvetrávanie strechy zamedzuje v zimnom období zrážaniu vodných pár. Tým sa odstraňuje problém ľadových bariér na okraji odkvapov vznikajúcich striedaním topenia a mrznutia. Topenie potom prebieha po celej ploche strechy. Druhým dôvodom je prehriatie strešného plášťa v letnom „tropickom“ období.

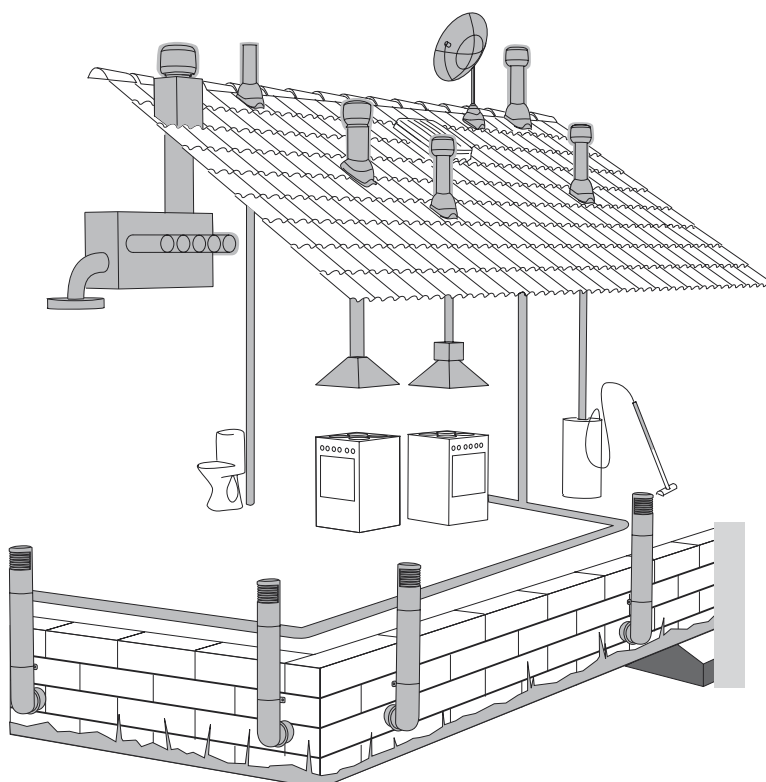
Na predĺženie životnosti všetkých strešných materiálov ako aj na zvýšenie celkovej pohody bývania slúžia odvetrávacie prvky striech.

### Výhody odvetrávacích prvkov Lindab Vilpe

- | zvyšujú účinnosť prirodzeného vetrania strešných vrstiev
- | predlžujú životnosť strechy
- | zlepšujú hospodárenie s teplom
- | odstraňujú vlhkosť - strešný priestor je suchý
- | efektívne odsávajú vlhkosť a znečistený vzduch
- | znižujú prehrievanie strechy

### Možnosti použitia prvkov Lindab Vilpe

- | prirodzené a mechanické vetranie domov (izby, kuchyňa, garáž, pivnice ...)
- | vetranie kanalizácie
- | priechodky na inštaláciu antén, tesnenia, rôznych kruhových prestupov...
- | vetranie striech a podkrovia
- | vetranie suterénov a pivníc



### LTV-MP - Profilovaná strešná priechodka

| Cena / ks | bez DPH      | s DPH |
|-----------|--------------|-------|
|           | <b>28,50</b> | 34,20 |

Použitie pre profilované strešné krytiny s vysokou vlnou, s minimálnou profiláciou 350mm (strešná krytina Lindab Topline).



### LTV-TR - Univerzálna strešná priechodka

| Cena / ks | bez DPH      | s DPH |
|-----------|--------------|-------|
|           | <b>45,60</b> | 54,72 |

Použitie pre profilované strešné krytiny s minimálnou profiláciou 350 mm (strešné krytiny Lindab Rova Maxima, Lindab Rova Mega, Lindab Rova Goodlock, trapézové profily LTP20, LTP45).



### LTV-K - Klasická strešná priechodka

| Cena / ks | bez DPH      | s DPH |
|-----------|--------------|-------|
|           | <b>23,95</b> | 28,74 |

Použitie pre falcovanú strešnú krytinu a hladký plech.



### LTV-AP - MAXI strešná priechodka

| Cena / ks | bez DPH      | s DPH |
|-----------|--------------|-------|
|           | <b>23,95</b> | 28,74 |

Použitie pre strešné krytiny s nízkou vlnou (strešná krytina Lindab Rova Profil 35).



### LTTA - Vzduchový rukáv Ø 12-90mm

| Cena / ks | bez DPH      | s DPH |
|-----------|--------------|-------|
|           | <b>22,10</b> | 26,52 |

Prieduch je vyrábaný z EPDM tesnenia, rukáv z polypropylénu. K rukávu je potrebný aj strešný prechod podľa druhu strešnej krytiny.



### LCS-N - Ø110/300 Odvetrávací komín s krytom

| Cena / ks | bez DPH      | s DPH |
|-----------|--------------|-------|
|           | <b>22,80</b> | 27,36 |

Vnútorňý priemer 110mm; dĺžka rúry 300mm.



### LCS-T - Ø110/IS/350 Odvetrávací komín s krytom

| Cena / ks | bez DPH      | s DPH |
|-----------|--------------|-------|
|           | <b>44,40</b> | 53,28 |

Vnútorňý priemer 110mm; vonkajší priemer 160mm; dĺžka rúry 350mm.



### LCS-T - Ø125/IS/500 Odvetrávací komín s krytom

| Cena / ks | bez DPH      | s DPH |
|-----------|--------------|-------|
|           | <b>63,90</b> | 76,68 |

Vnútorňý priemer 125mm; vonkajší priemer 160mm; dĺžka rúry 500mm.



### LCS-T - Ø160/IS/500 Odvetrávací komín s krytom

| Cena / ks | bez DPH      | s DPH  |
|-----------|--------------|--------|
|           | <b>95,75</b> | 114,90 |

Vnútorňý priemer 160mm; vonkajší priemer 225mm; dĺžka rúry 500mm.



### LTG-MP - KTV - profilovaný odvetrávací set

| Cena / ks | bez DPH      | s DPH |
|-----------|--------------|-------|
|           | <b>48,90</b> | 58,68 |

Použitie pre profilované strešné krytiny s vysokou vlnou, s minimálnou profiláciou 350mm (strešná krytina Lindab Topline).



### LTG-TR - KTV - univerzálny odvetrávací set

| Cena / ks | bez DPH      | s DPH |
|-----------|--------------|-------|
|           | <b>67,50</b> | 81,00 |

Použitie pre strešné krytiny s minimálnou profiláciou 350mm (strešné krytiny Lindab Rova Maxima, Lindab Rova Mega, Lindab Rova Goodlock, trapézové profily LTP20, LTP45).



### LTG-K - KTV - klasický odvetrávací set

| Cena / ks | bez DPH      | s DPH |
|-----------|--------------|-------|
|           | <b>45,60</b> | 54,72 |

Použitie pre falcované strešné krytiny a hladký plech.



### LTG-AP - KTV - maxi odvetrávací set

| Cena / ks | bez DPH      | s DPH |
|-----------|--------------|-------|
|           | <b>45,60</b> | 54,72 |

Použitie pre profilované strešné krytiny s nízkou vlnou (strešná krytina Lindab Rova Profil 35).



### LGSZ - Vrchný hrebeň ventilácie

| Cena / ks | bez DPH      | s DPH |
|-----------|--------------|-------|
|           | <b>38,80</b> | 46,56 |

Nízkotlakový otvor pre vetranie strešných konštrukcií alebo podkrovia. Používa sa na hrebeni.



### LFCS - Flexi hadica Ø 110

| Cena / ks | bez DPH      | s DPH |
|-----------|--------------|-------|
|           | <b>16,00</b> | 19,20 |

Flexi hadicou je možné jednoducho pripojiť odsávacie ventilačné potrubie s odvetrávacím komínom, Ø 110mm.



### LSZ-MP - Profilovaná solárna strešná priechodka

| Cena / ks | bez DPH      | s DPH |
|-----------|--------------|-------|
|           | <b>75,20</b> | 90,24 |

Vhodný pre profilované strešné krytiny s vysokou vlnou (strešná krytina Lindab Topline).



### LSZ-TR - Univerzálna solárna strešná priechodka

| Cena / ks | bez DPH      | s DPH  |
|-----------|--------------|--------|
|           | <b>88,90</b> | 106,68 |

Je aplikovateľný na rôzne druhy plechových strešných krytín (strešné krytiny Lindab Rova Maxima, Lindab Rova Mega, Lindab Rova Goodlock) vďaka vodotesnej gumovej izolácii.



### LSZ-K - Klasická solárna strešná priechodka

| Cena / ks | bez DPH      | s DPH |
|-----------|--------------|-------|
|           | <b>70,70</b> | 84,84 |

Použitie pre falcovanú strešnú krytinu a hladký plech.



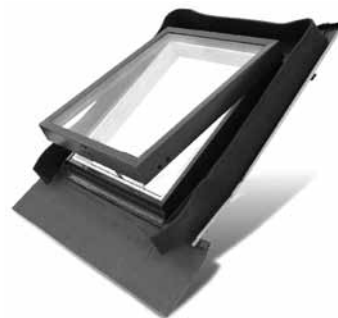
## Strešné okná a výlezy Lindab Window

### LTK - Strešný výlez

rozmer okna: 45 x 55 cm (sivý, červený)

| Cena / ks | bez DPH      | s DPH  |
|-----------|--------------|--------|
|           | <b>99,70</b> | 119,64 |

Majú výborné tepelno-izolačné a vodotesné vlastnosti vďaka prísnemu dodržiavaniu najnovších európskych noriem. Udáva nový štandard kvality, jednoduchej montáže a estetického vzhľadu svetlíka s tvárou strešného okna s kvalitným zasklením. Jeho výhodou je univerzálne lemovanie do plochých aj profilovaných striech. Aplikácia je možná do skladby šikmej strechy so sklonom 15-60°. Možnosť voľby spôsobu otvárania: zospodu alebo na stranu. Poskytujeme 10-ročnú záruku.



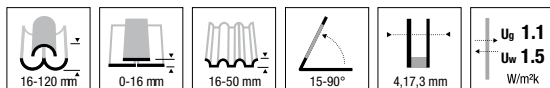
### LTA - Strešné okno

rozmer okna: 55 x 78 cm

| Cena / ks | bez DPH       | s DPH  |
|-----------|---------------|--------|
|           | <b>179,70</b> | 215,64 |

Strešné okno je určené pre podkrovné priestory, aplikovateľné pre šikmé strechy so sklonom od 15°.

LTA je normované okno s izolačným dvojsklom plneným argónom a povrchovou úpravou skla zabezpečujúcou nízku priepustnosť tepla. Strešné okno s otočnými stredovými zavesmi a s elegantnou rukoväťou umožňujúcou pasívne vetranie systémom dvojpolohového uzáveru. Exkluzívny dizajn okien poskytuje o 10% vyššiu intenzitu presvetlenia vášho interiéru ako pri strešných oknách inej značky.



### LTA - C lemovanie okna pre profilovanú strešnú krytinu

Je možné použiť k akejkoľvek strešnej krytine v profilovanej výške 16-50mm.

| Cena / ks | bez DPH      | s DPH |
|-----------|--------------|-------|
|           | <b>57,00</b> | 68,40 |

### LTA - S lemovanie okna pre falcovanú strešnú krytinu

Je možné použiť k plochej strešnej krytine v hrúbke 0-16 mm (2x8mm).

| Cena / ks | bez DPH      | s DPH |
|-----------|--------------|-------|
|           | <b>57,00</b> | 68,40 |

Pomocou lemovania je možná dokonalá inštalácia okna a zabezpečenie 100%-nej vodotesnosti strešného okna. Touto cestou by sme chceli upozorniť otených zákazníkov na tú skutočnosť, že na strešné okná poskytujeme 10 ročnú záruku iba v prípade, ak sú tieto okná vybavené zodpovedajúcim typom lemovania. Lemovania sú vyrobené z hliníka, ich povrch je šedej farby, identický s farbou strešného okna. Lemovania sú odolné voči nepriaznivým poveternostným vplyvom a UV žiareniu, ich vodotesnosť bola testovaná na základe najprísnejších noriem.

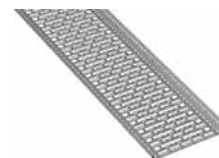
## Strešné okná, výlezy iné

|   | Balenie | Cena / MJ     |        |
|---|---------|---------------|--------|
|   |         | bez DPH       | s DPH  |
| Strešný výlez 50 x 55 cm (hnedý, červený, sivý)               | 1 ks    | <b>85,00</b>  | 102,00 |
| Štandardné výrobky FAKRO (strešné okná a doplnkový sortiment) |         | na vyžiadanie |        |

## Bezpečnostné prvky striech Lindab Safety

### KTWALK - Lávka

|                    | Veľkosť | Povrch | Cena / ks     |        |
|--------------------|---------|--------|---------------|--------|
|                    |         |        | bez DPH       | s DPH  |
| lávka, šírka 340mm | 3m      | pozink | <b>75,00</b>  | 90,00  |
| lávka, šírka 340mm | 3m      | farba  | <b>112,20</b> | 134,64 |



### KTHAPO - Stĺpik zábradlia

|                  | Veľkosť | Povrch | Cena / ks    |       |
|------------------|---------|--------|--------------|-------|
|                  |         |        | bez DPH      | s DPH |
| stĺpik zábradlia | -       | pozink | <b>26,10</b> | 31,32 |
| stĺpik zábradlia | -       | farba  | <b>29,00</b> | 34,80 |



### KTHEND - Koncová zábrana zábradlia

|                           | Veľkosť | Povrch | Cena / ks    |       |
|---------------------------|---------|--------|--------------|-------|
|                           |         |        | bez DPH      | s DPH |
| koncová zábrana zábradlia | -       | pozink | <b>28,80</b> | 34,56 |
| koncová zábrana zábradlia | -       | farba  | <b>32,50</b> | 39,00 |



### KTHJKE - Horná spojka zábradlia a stĺpika

|              | Veľkosť | Povrch | Cena / ks    |       |
|--------------|---------|--------|--------------|-------|
|              |         |        | bez DPH      | s DPH |
| horná spojka | -       | pozink | <b>11,30</b> | 13,56 |
| horná spojka | -       | farba  | <b>13,70</b> | 16,44 |



### KTHJK - Stredová spojka zábradlia a stĺpika

|                 | Veľkosť | Povrch | Cena / ks    |       |
|-----------------|---------|--------|--------------|-------|
|                 |         |        | bez DPH      | s DPH |
| stredová spojka | -       | pozink | <b>11,30</b> | 13,56 |
| stredová spojka | -       | farba  | <b>13,70</b> | 16,44 |



### KTHPOW - Spona stĺpika zábradlia

|                         | Veľkosť | Povrch | Cena / ks   |       |
|-------------------------|---------|--------|-------------|-------|
|                         |         |        | bez DPH     | s DPH |
| spona stĺpika zábradlia | -       | pozink | <b>4,90</b> | 5,88  |



### KTUWCO - Horná konzola lávky

|                     | Veľkosť | Povrch | Cena / ks   |       |
|---------------------|---------|--------|-------------|-------|
|                     |         |        | bez DPH     | s DPH |
| horná konzola lávky | -       | pozink | <b>5,80</b> | 6,96  |
| horná konzola lávky | -       | farba  | <b>7,70</b> | 9,24  |



**KTFLS - UNI konzola pre plechové krytiny**

(veľkosť = modul profilovanej plechovej krytiny)

|             | Veľkosť | Povrch | Cena / ks    |       |
|-------------|---------|--------|--------------|-------|
|             |         |        | bez DPH      | s DPH |
| UNI konzola | 350 mm  | pozink | <b>8,30</b>  | 9,96  |
| UNI konzola | 350 mm  | farba  | <b>10,70</b> | 12,84 |
| UNI konzola | 400 mm  | pozink | <b>9,20</b>  | 11,04 |
| UNI konzola | 400 mm  | farba  | <b>12,30</b> | 14,76 |


**KTOPFS - UNI protikus pre falcované krytiny**

|              | Veľkosť | Povrch | Cena / ks   |       |
|--------------|---------|--------|-------------|-------|
|              |         |        | bez DPH     | s DPH |
| UNI protikus | 350 mm  | pozink | <b>3,80</b> | 4,56  |
| UNI protikus | 350 mm  | farba  | <b>4,20</b> | 5,04  |

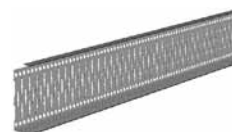

**KTIPIE - Snehová zábrana rúrková a rúrka zábradlia**

Rúrky sa zaisťujú proti posuvu samoreznou skrutkou - nie je súčasťou dodávky.

|               | Veľkosť | Povrch | Cena / ks    |       |
|---------------|---------|--------|--------------|-------|
|               |         |        | bez DPH      | s DPH |
| rúrka Ø 32 mm | 3 m     | pozink | <b>17,30</b> | 20,76 |
| rúrka Ø 32 mm | 3 m     | farba  | <b>23,70</b> | 28,44 |


**KTSNFE - Snehová zábrana dosková**

|                           | Veľkosť | Povrch | Cena / ks    |       |
|---------------------------|---------|--------|--------------|-------|
|                           |         |        | bez DPH      | s DPH |
| snehová zábrana - dosková | 2,5 m   | pozink | <b>20,20</b> | 24,24 |
| snehová zábrana - dosková | 2,5 m   | farba  | <b>30,30</b> | 36,36 |


**KTSSSF - UNI konzola pre doskové snehové zábrany**

použitie pre plechové krytiny

|                                 | Veľkosť | Povrch | Cena / ks    |       |
|---------------------------------|---------|--------|--------------|-------|
|                                 |         |        | bez DPH      | s DPH |
| UNI konzola pre snehové zábrany | -       | pozink | <b>15,30</b> | 18,36 |
| UNI konzola pre snehové zábrany | -       | farba  | <b>18,80</b> | 22,56 |


**KTLLDD - Rebrík stena / strecha**

jednotná šírka rebríka 450 mm

|                   | Veľkosť | Povrch | Cena / ks     |        |
|-------------------|---------|--------|---------------|--------|
|                   |         |        | bez DPH       | s DPH  |
| rebrík 4 stupne   | 1,2 m   | pozink | <b>40,90</b>  | 49,08  |
| rebrík 4 stupne   | 1,2 m   | farba  | <b>51,90</b>  | 62,28  |
| rebrík 8 stupňov  | 2,4 m   | pozink | <b>64,30</b>  | 77,16  |
| rebrík 8 stupňov  | 2,4 m   | farba  | <b>83,90</b>  | 100,68 |
| rebrík 10 stupňov | 3,0 m   | pozink | <b>77,40</b>  | 92,88  |
| rebrík 10 stupňov | 3,0 m   | farba  | <b>104,30</b> | 125,16 |
| rebrík 12 stupňov | 3,6 m   | pozink | <b>93,70</b>  | 112,44 |
| rebrík 12 stupňov | 3,6 m   | farba  | <b>119,80</b> | 143,76 |
| rebrík 14 stupňov | 4,2 m   | pozink | <b>105,70</b> | 126,84 |
| rebrík 14 stupňov | 4,2 m   | farba  | <b>138,60</b> | 166,32 |



**KTHARA - Okrúhle madlo rebríka**

|                       | Veľkosť | Povrch | Cena / ks    |       |
|-----------------------|---------|--------|--------------|-------|
|                       |         |        | bez DPH      | s DPH |
| okrúhle madlo rebríka | -       | pozink | <b>16,80</b> | 20,16 |
| okrúhle madlo rebríka | -       | farba  | <b>21,50</b> | 25,80 |


**KTHRCL - Spodné madlo rebríka**

|                      | Veľkosť | Povrch | Cena / ks    |       |
|----------------------|---------|--------|--------------|-------|
|                      |         |        | bez DPH      | s DPH |
| spodné madlo rebríka | -       | pozink | <b>8,30</b>  | 9,96  |
| spodné madlo rebríka | -       | farba  | <b>10,30</b> | 12,36 |


**KTSSAB - Lamela ochranného koša rebríka**

|                            | Veľkosť | Povrch | Cena / ks    |       |
|----------------------------|---------|--------|--------------|-------|
|                            |         |        | bez DPH      | s DPH |
| lamela koša, dĺžka 1200 mm | -       | pozink | <b>11,40</b> | 13,68 |
| lamela koša, dĺžka 1200 mm | -       | farba  | <b>13,90</b> | 16,68 |


**KTCSAB - Obruč ochranného koša rebríka**

pre vytvorenie koša je potrebných 7 lamiel KTSSAB

|                       | Veľkosť | Povrch | Cena / ks    |       |
|-----------------------|---------|--------|--------------|-------|
|                       |         |        | bez DPH      | s DPH |
| obruč, priemer 750 mm | -       | pozink | <b>24,30</b> | 29,16 |
| obruč, priemer 750 mm | -       | farba  | <b>29,60</b> | 35,52 |


**KTSTR - Zosilnenie konzoly rebríka pre montáž na stenu**

|                    | Veľkosť | Povrch | Cena / ks   |       |
|--------------------|---------|--------|-------------|-------|
|                    |         |        | bez DPH     | s DPH |
| zosilnenie konzoly | -       | pozink | <b>2,20</b> | 2,64  |
| zosilnenie konzoly | -       | farba  | <b>3,30</b> | 3,96  |


**KTWACO - Konzola rebríka**

|                 | Veľkosť | Povrch | Cena / ks    |       |
|-----------------|---------|--------|--------------|-------|
|                 |         |        | bez DPH      | s DPH |
| konzola rebríka | 20 cm   | pozink | <b>5,00</b>  | 6,00  |
| konzola rebríka | 20 cm   | farba  | <b>6,20</b>  | 7,44  |
| konzola rebríka | 75 cm   | pozink | <b>7,30</b>  | 8,76  |
| konzola rebríka | 75 cm   | farba  | <b>10,80</b> | 12,96 |
| konzola rebríka | 100 cm  | pozink | <b>8,00</b>  | 9,60  |
| konzola rebríka | 100 cm  | farba  | <b>12,30</b> | 14,76 |
| konzola rebríka | 120 cm  | pozink | <b>10,80</b> | 12,96 |
| konzola rebríka | 120 cm  | farba  | <b>14,80</b> | 17,76 |



Pozn. skrutky pre kotvenie do steny nie sú súčasťou dodávky

**KTCOKN - Objímka rebríkovej konzoly**

|                            | Veľkosť | Povrch | Cena / ks   |       |
|----------------------------|---------|--------|-------------|-------|
|                            |         |        | bez DPH     | s DPH |
| objímka rebríkovej konzoly | -       | pozink | <b>2,30</b> | 2,76  |
| objímka rebríkovej konzoly | -       | farba  | <b>3,30</b> | 3,96  |



**KTCOLA - Spojka rebríka stena / strecha**

|                | Veľkosť | Povrch | Cena / ks   |       |
|----------------|---------|--------|-------------|-------|
|                |         |        | bez DPH     | s DPH |
| spojka rebríka | -       | pozink | <b>2,40</b> | 2,88  |
| spojka rebríka | -       | farba  | <b>4,50</b> | 5,40  |


**KTCLPR - Zábrana lezenia pre spodnú časť rebríka**

|                 | Veľkosť | Povrch | Cena / ks     |        |
|-----------------|---------|--------|---------------|--------|
|                 |         |        | bez DPH       | s DPH  |
| zábrana lezenia | -       | pozink | <b>64,30</b>  | 77,16  |
| zábrana lezenia | -       | farba  | <b>118,60</b> | 142,32 |


**KTLLATE - Držiak rebríka pre profilovanú plechovú krytinu**

|   | Veľkosť | Povrch | Cena / ks   |       |
|---|---------|--------|-------------|-------|
|   |         |        | bez DPH     | s DPH |
| držiak rebríka pre profilovanú plechovú krytinu | -       | pozink | <b>3,30</b> | 3,96  |
| držiak rebríka pre profilovanú plechovú krytinu | -       | farba  | <b>4,00</b> | 4,80  |

Dodáva sa vrátane podložiek a skrutiek do dreva.


**KTLLASS - Držiak rebríka pre falcovanú krytinu**

veľkosť = osová vzdialenosť falcov

|                                      | Veľkosť | Povrch | Cena / ks    |       |
|--------------------------------------|---------|--------|--------------|-------|
|                                      |         |        | bez DPH      | s DPH |
| držiak rebríka pre falcovanú krytinu | 530 mm  | pozink | <b>7,60</b>  | 9,12  |
| držiak rebríka pre falcovanú krytinu | 530 mm  | farba  | <b>11,10</b> | 13,32 |
| držiak rebríka pre falcovanú krytinu | 600 mm  | pozink | <b>7,50</b>  | 9,00  |
| držiak rebríka pre falcovanú krytinu | 600 mm  | farba  | <b>11,10</b> | 13,32 |


**KTSAHO - Oko kotvenia**

|                            | Veľkosť | Povrch | Cena / ks     |        |
|----------------------------|---------|--------|---------------|--------|
|                            |         |        | bez DPH       | s DPH  |
| oko kotvenia, šírka 160 mm | -       | pozink | <b>114,00</b> | 136,80 |
| oko kotvenia, šírka 390 mm | -       | pozink | <b>132,70</b> | 159,24 |
| oko kotvenia, šírka 590 mm | -       | pozink | <b>192,30</b> | 230,76 |



Dostupné farebné odtiene sú: biela, tmavo šedá, čierna, hnedá, tehlovo červená, tmavo červená.  
 Pri výbere farebného oddtienia odporúčame použiť skutočné vzorky plechov, ktoré sú k dispozícii u predajcov.

# Farebná škála produktov Lindab

| číslo | Farba                |        | Odkvapový systém |   | Strešné krytiny a rovinné plechy |       |                |       | Trapézové profily a rovinné plechy |       |                  |       | Falcovaná krytina |               | Bezpečnostné prvky |   | Odtieracie prvky |   |
|-------|----------------------|--------|------------------|---|----------------------------------|-------|----------------|-------|------------------------------------|-------|------------------|-------|-------------------|---------------|--------------------|---|------------------|---|
|       | názov                | značka | cca. RAL         | Lindab Rainline                             | Lindab Rova                      |       | Lindab Topline |       | Lindab Rova                        |       | Lindab Coverline |       | Lindab Seamline   | Lindab Safety | Lindab Vilpe       |   |                  |   |
|       |                      |        |                  | polkruhový<br>125/87<br>150/100,<br>190/120 | PE 25                            | MT 30 | HB 50          | PE 25 | MT 30                              | HB 50 | PE 25            | MT 30 | HB 50             | HB 50         |                    |   |                  |   |
| 001   | antická biela        | ANTI   | 9002             | •   |                                  |       |                |       |                                    |       |                  |       |                   |               |                    |   |                  |   |
| 010   | biela                | BELA   | 9010             | •   |                                  |       |                |       |                                    |       |                  |       |                   |               |                    |   |                  |   |
| 015   | čierna               | CERN   | 9005             | •   | •                                | •     | •              | •     | •                                  | •     | •                | •     | •                 | •             | •                  | • | •                | • |
| 022   | svetlošedá           | SVSE   | 7044             |   | •                                |       |                |       |                                    |       |                  |       |                   |               |                    |   |                  |   |
| 044   | antracitová metalíza | ANTR   | 7037             | •   |                                  |       |                |       |                                    |       |                  |       |                   |               |                    |   |                  |   |
| 045   | strieborná metalíza  | SMET   | 9006             | •   |                                  |       |                |       |                                    |       |                  |       |                   |               |                    |   |                  |   |
| 078   | sivobiela            | SIVO   | 9002             |   | •                                |       |                |       |                                    |       |                  |       |                   |               |                    |   |                  |   |
| 087   | tmavošedá            | TMSE   | 7011             | •   | •                                | •     | •              | •     | •                                  | •     | •                | •     | •                 | •             | •                  | • | •                | • |
| 113   | bežová               | BEZO   | 1015             |   | •                                |       |                |       |                                    |       |                  |       |                   |               |                    |   |                  |   |
| 116   | sytožltá             | SYZA   | 1011             |   |                                  |       |                |       |                                    |       |                  |       |                   |               |                    |   |                  |   |
| 152   | pieskovožltá         | PIES   | 1002             |   | •                                |       |                |       |                                    |       |                  |       |                   |               |                    |   |                  |   |
| 189   | žltá                 | ZLTA   | 1017             |   |                                  |       |                |       |                                    |       |                  |       |                   |               |                    |   |                  |   |
| 412   | sytočervená          | SYCE   | 3000             |   |                                  |       |                |       |                                    |       |                  |       |                   |               |                    |   |                  |   |
| 434   | hnedá                | HNED   | 8017             | •   | •                                | •     | •              | •     | •                                  | •     | •                | •     | •                 | •             | •                  | • | •                | • |
| 461   | kamenná šedá         | KASE   | 7038             |   |                                  |       |                |       |                                    |       |                  |       |                   |               |                    |   |                  |   |
| 502   | svetlomodrá          | SMO    | 5024             |   |                                  |       |                |       |                                    |       |                  |       |                   |               |                    |   |                  |   |
| 524   | tmavomodrá           | TMMO   | 5001             |   |                                  |       |                |       |                                    |       |                  |       |                   |               |                    |   |                  |   |
| 542   | modrá                | MODR   | 5010             |   |                                  |       |                |       |                                    |       |                  |       |                   |               |                    |   |                  |   |
| 558   | azúrovomodrá         | AZUR   | 5009             |   |                                  |       |                |       |                                    |       |                  |       |                   |               |                    |   |                  |   |
| 742   | tehlovočervená       | TECA   | 8004             | •   | •                                | •     | •              | •     | •                                  | •     | •                | •     | •                 | •             | •                  | • | •                | • |
| 747   | vinovočervená        | VICE   | 3011             |   |                                  |       |                |       |                                    |       |                  |       |                   |               |                    |   |                  |   |
| 752   | červená              | CERA   | 3011             |   |                                  |       |                |       |                                    |       |                  |       |                   |               |                    |   |                  |   |
| 753   | červenohnedá         | CEHN   | 3009             |   |                                  |       |                |       |                                    |       |                  |       |                   |               |                    |   |                  |   |
| 754   | červená              | CERV   | 3011             |   |                                  |       |                |       |                                    |       |                  |       |                   |               |                    |   |                  |   |
| 758   | tmavočervená         | TMCE   | 3009             | •   | •                                | •     | •              | •     | •                                  | •     | •                | •     | •                 | •             | •                  | • | •                | • |
| 762   | terakota             | TERA   | 8004             |   |                                  |       |                |       |                                    |       |                  |       |                   |               |                    |   |                  |   |
| 778   | medená metalíza      | MEDE   | 8003             | •   | •                                | •     | •              | •     | •                                  | •     | •                | •     | •                 | •             | •                  | • | •                | • |
| 830   | borovicovo zelená    | BOZE   | 6020             | •   |                                  |       |                |       |                                    |       |                  |       |                   |               |                    |   |                  |   |
| 874   | tmavozelená          | TMZE   | 6003             |   |                                  |       |                |       |                                    |       |                  |       |                   |               |                    |   |                  |   |
| 975   | patina zelená        | PAZE   | 6021             |   |                                  |       |                |       |                                    |       |                  |       |                   |               |                    |   |                  |   |
| 244   | zinkovošedá          | ZISE   | 7040             |   |                                  |       |                |       |                                    |       |                  |       |                   |               |                    |   |                  |   |

## Legenda povrchovej úpravy

PE 25 Polyester 25 µm  
 MT 30 Matný polyester 30 µm  
 HB 50 HB polyester 50 µm

Farebné prevedenie nemusí zodpovedať skutočnosti. Pred objednaním doporučujeme danú farbu porovnať s reálnymi vzorkami Lindab.



Akvíziou spoločnosti Rova a.s. vstupuje švédsky koncern **Lindab** aj na slovenský trh. Vďaka tomu môže ponúknuť náročnému slovenskému zákazníkovi najkomplexnejšiu ponuku strešných krytín a trapézových plechov značiek **Rova** a **Lindab, odkvapový systém Lindab Rainline** ako aj pestrú škálu produktov pre priemyselné objekty.

Výrobný závod sa nachádza v Spišskej Novej Vsi a ďalšie svoje pobočky má v Banskej Bystrici a v Bratislave.

Kvalita vstupného materiálu a jeho spracovania, certifikovaný proces a výroby, vysoká úžitková hodnota produktov tvoria základné piliere širokej škály výrobkov **Lindab**.

Kľúčovou filozofiou **Lindab** je neustále prinášať na trh produkty a systémové riešenia, ktoré významne zjednodušujú akúkoľvek fázu výstavby v stavebníctve.

#### Lindab a.s.

|                          |   |
|--------------------------|---|
| <b>Spišská Nová Ves:</b> | Radlinského 20, 052 01 Spišská Nová Ves<br>tel.: 053/4176 220-30, fax: 053/4492 494 |
| <b>Banská Bystrica:</b>  | Zvolenská cesta 13, 974 01 Banská Bystrica<br>tel.: 0905 966 206, fax: 048/4145 877 |
| <b>Bratislava:</b>       | Pri Šajbách 9454, 831 06 Bratislava<br>tel.: 02/4487 3014-5, fax: 02/4468 1653      |

bezplatná infolinka: 0800 124 944, e-mail: info@lindab.sk

#### Oblasťné zastúpenia

|         |              |                     |
|---------|--------------|---------------------|
| BA kraj | 0907 937 246 | obchod.ba@lindab.sk |
| BB kraj | 0905 342 874 | obchod.bb@lindab.sk |
| KE kraj | 0907 703 912 | obchod.ke@lindab.sk |
| NR kraj | 0905 342 874 | obchod.nr@lindab.sk |
| PO kraj | 0907 703 912 | obchod.po@lindab.sk |
| TN kraj | 0905 966 315 | obchod.tn@lindab.sk |
| TT kraj | 0907 937 246 | obchod.tt@lindab.sk |
| ZA kraj | 0905 966 315 | obchod.za@lindab.sk |

#### Produktoví špecialisti

|                        |              |                             |
|------------------------|--------------|-----------------------------|
| Lindab Rainline EXPERT | 0905 342 874 | peter.molnar@lindab.sk      |
| Priemyselné stavby     | 0915 938 518 | branislav.barc@lindab.sk    |
|                        | 0915 918 388 | rastislav.suhajda@lindab.sk |



www.lindab.sk